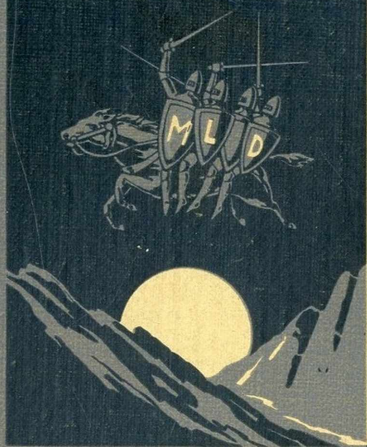


# MONTHERMÉ LAVAL-DIEU

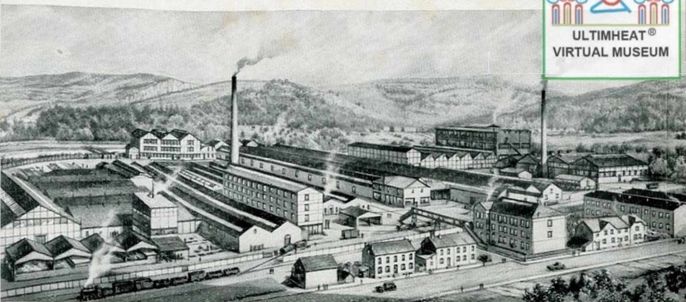
CUISINE  
CHAUFFAGE



N°47  
1938



USINE DE MONTHERMÉ



# FONDERIES DE MONTHERMÉ-LAVAL-DIEU

A MONTHERMÉ (ARDENNES)

SOCIÉTÉ ANONYME. CAPITAL 1.600.000 FRANCS REMBOURSÉ ET AMORTI

TÉL. : MONTHERMÉ N° 14  
TÉLÉGR. : FONDERIES-MONTHERMÉ  
C. CHÈQUES POSTAUX : PARIS 75-73  
R. C. Charleville 481

**USINES A MONTHERMÉ**  
ET A MAUBERT-FONTAINE (ARDENNES)

**DÉPOT de PARIS** (PRÈS la PORTE de VINCENNES)  
38 à 44, Rue Cuvier - MONTREUIL-SOUS-BOIS  
TÉL. : AVRON 30-89 (SEINE)

1938 - ALBUM N° 47



# RÉPERTOIRE

	Pages		Pages
Calorifères Tortue	29	Eviers	47
Calorifères Série 17 à 20	29	Fourneaux « <b>Elite</b> »	36-37
Cheminées	31 à 35	» « <b>L et T</b> »	38
Cloches de repasseuses	46	» « <b>Paris</b> », série 861	39
Cuisinières « <b>Antéa</b> »	10-11	» « <b>Paris</b> », à 4 fours	40
» « <b>Bagda</b> »	8	» « <b>Paris S.L.</b> » et « <b>Lyonnais</b> »	41
» « <b>Carrée</b> »	24	» « <b>Paris-Nord</b> »	42
» « <b>Campa</b> »	21	Foyers de lessiveuses	43
» « <b>Dinett</b> »	7	Réchauds à gaz	49 à 57
» « <b>Doria</b> »	12	Grilles cintrées	47
» « <b>Hylde</b> »	9	Jardinières	48
» « <b>Kyra</b> »	13	Poêles « <b>Belges</b> »	27
» « <b>Lilloise</b> »	22	» « <b>Série 305</b> »	28
» « <b>Lorraine</b> »	19-20	» « <b>Berry</b> »	25
» « <b>M. 5</b> »	15	» à bois et bois et houille	30
» « <b>Syla</b> »	18	» à cannelures	25
» « <b>Série 113</b> »	23	» « <b>Flamands</b> » et « <b>Pari- siens</b> »	26
» « <b>Série 150</b> »	17	Potagers	44-45
» <b>Triangulaires</b>	23	Réchauds et jumelles	45
» « <b>Yrak</b> »	14	Sôle tournante	16
» « <b>Zora</b> »	10	Vases	48
Divers	47		

Nous recommandons tout spécialement à l'attention de nos clients nos conditions générales de vente, et en particulier, celles relatives à la responsabilité des transporteurs pour avaries (casse, manquants, substitutions, etc.) en cours de route.



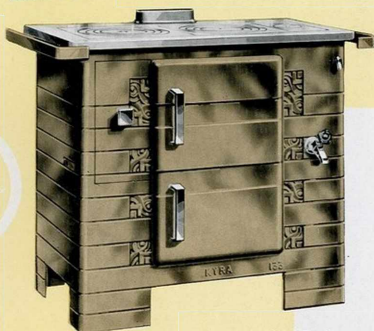
ULTIMHEAT®  
VIRTUAL MUSEUM



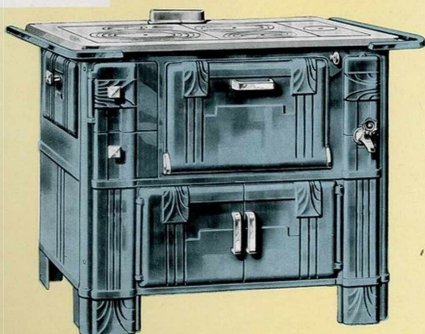
“ BAGDA ”  
(Gris-perle)



RÉCHAUD A GAZ  
N° 221 (Blanc)

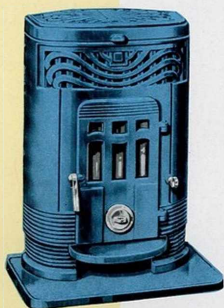


“ KYRA ”  
(Castor)



“ LORRAINE ”  
(Gris-turquoise)

CHEMINÉE 37  
(Brun)



CHEMINÉE 35 (Bleu)



CHEMINÉE 38 (Vert-flammé)



"COLIBRI" (Violine)



CHEMINÉE 321 (Castor)

ÉMAUX

MONTHERMÉ



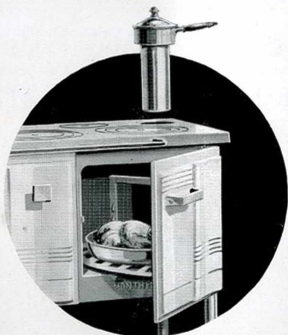
ULTIMHEAT®  
VIRTUAL MUSEUM





# CUISINIÈRE "DINETT"

TOUT FONTE PIEDS TUBES CHROMÉS  
Emaillée blanc neige.



## DISPOSITION STANDARD

Foyer houille Bouillotte verseuse Main courante pivotante et pieds chromés Corps émail blanc Plateau-étagère et porte-plat granités - Poignée et bouton émail noir.

### SUR DEMANDE :

Foyer mixte Sans bouillotte Email céram. castor, gris-turquoise.

### DIMENSIONS :

Hauteur totale	cm	80
Dessus	cm	60x42
Four : Long.	cm	28
Larg.	cm	31
Haut.	cm	26
Buse, diamètre	cm	118
Bouillotte	cm	11.3/4
Poids d'expéd.	kgs	95

La "DINETT", jolie petite cuisinière construite au goût du jour, malgré ses dimensions réduites, possède tous les avantages et perfectionnements des meilleures cuisinières actuellement sur le marché. Étudiée dans ses moindres détails, elle comporte : un four chauffé par circulation de tous côtés, permettant la cuisson parfaite de tous rôtis, etc. Sa bouillotte verseuse donne de l'eau bouillante, sans répandre une seule goutte, grâce à son bord coupe-goutte - La bouillotte n'est pas en contact des gaz et reste toujours parfaitement propre

La "DINETT" possède un nouveau porte-serviette, qui peut se placer par une simple rotation et instantanément sur le devant ou sur le côté Foyer très grand à houille ou mixte Buse dessus ou derrière - Étagère desserte.





# CUISINIÈRE "BAGDA"

N<sup>os</sup> 1209 - 1210 - 1211 et 1309 - 1310 - 1311

A CHAUDIÈRE

Foyer mixte, grille devant, porte à rôtir  
Pot ovale à houille sans porte à rôtir  
sur demande

SANS CHAUDIÈRE

Pot ovale à houille sans porte à rôtir  
Foyer genre Nord, sur demande



	A CHAUDIÈRE			SANS CHAUDIÈRE		
	1209	1210	1211	1309	1310	1311
Largeur avec mains courantes	% 0.83	0.89	0.98	0.83	0.89	0.98
Largeur sans mains courantes	% 0.73	0.78	0.87	0.73	0.78	0.87
Profondeur	% 0.53	0.55	0.57	0.53	0.55	0.57
Hauteur	% 0.80	0.80	0.80	0.80	0.80	0.80
Largeur du four	% 0.30	0.33	0.38	0.30	0.33	0.38
Profondeur du four	% 0.39	0.40	0.42	0.39	0.40	0.42
Chaudière N <sup>o</sup> et contenance	9-9 l.	9-9 l.	22-13 l.			
Diamètre du tuyau à clé	% 125	132	146	125	132	146
Poids d'expédition	kgs 162	177	190	158	172	185

Livrée avec tuyau à clé.

Sur demande le N<sup>o</sup> 1210 est monté avec foyer très profond, genre **Grenoble**.

Sur demande le N<sup>o</sup> 1211 est monté avec foyer bouilleur pour distribution d'eau chaude.

# CUISINIÈRE "HYLDA"

Porte de four abattante équilibrée Porte d'étuve ouvrante Porte-plats  
Poignées et boutons émail noir.

Sur demande émail 2 tons

FOND :

Castor.  
Gris-Turquoise.  
Bleu.  
Brun.

BANDE CENTRALE :

Gris-Turquoise.  
Castor.  
Gris perle.  
Castor.

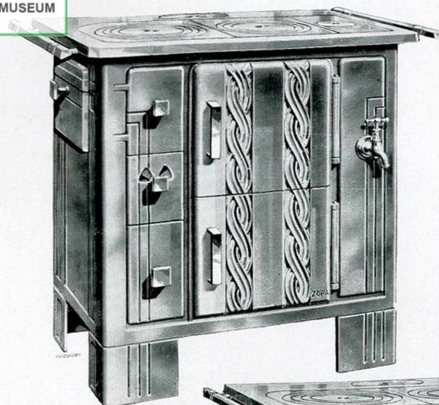


A CHAUDIÈRE SANS CHAUDIÈRE  
Foyer mixte porte Pot ovale à houille  
à rôtir. Pot ovale à sans porte à rôtir.  
houille sans porte à Foyer nord sur de-  
rôtir sur demande. mande.

	75	83	75 S. C.	83 S. C.
Largeur avec mains courantes	0.85	0.94	0.85	0.94
Largeur sans mains courantes	0.75	0.83	0.75	0.83
Profondeur	0.53	0.53	0.53	0.53
Hauteur	0.80	0.80	0.80	0.80
Livrée avec tuyau à clé.	0.32	0.36	0.32	0.36
Largeur du four	0.40	0.40	0.40	0.40
Profondeur du four	0.28	0.28	0.28	0.28
Hauteur du four	9bis-9 l.	9bis-9 l.		
Chaudière N° et contenance				
Diamètre du tuyau à clé	132	146	132	146
Poids d'expédition	175	180	171	176

Sur demande le N° 83 est monté avec foyer très profond genre **Grenoble**.

# CUISINIÈRE "ZORA"



Foyer mixte porte à rôtir Pot ovale à houille sans porte à rôtir sur demande.

Poignées et boutons émail noir.

Livrée avec tuyau à clé.

# "ANTÉA"

A CHAUDIÈRE :  
Nos 8309 - 8310 - 8311.

SANS CHAUDIÈRE :  
Nos 9309 9310 9311.  
Foyer mixte porte à rôtir  
Pot ovale à houille sans porte  
à rôtir sur demande.

Foyer genre NORD sur  
demande.

Livrée avec tuyau à clé.



	ZORA	8309	8310	8311
Largeur avec mains courantes	$\frac{5}{16}$ 0.86	0.81	0.88	0.95
Largeur sans mains courantes	$\frac{5}{16}$ 0.75	0.72	0.77	0.84
Profondeur	$\frac{5}{16}$ 0.50	0.49	0.50	0.53
Hauteur	$\frac{5}{16}$ 0.76	0.77	0.77	0.77
Largeur du four	$\frac{5}{16}$ 0.30	0.30	0.33	0.38
Profondeur du four	$\frac{5}{16}$ 0.37	0.37	0.38	0.40
Chaudière N° et contenance	310-6 l.	310-6 l.	311-8 l. 5	312-10 l. 5
Buse ovale fonte N°	282	282	283	284
Diam. du tuyau sur buse à clé.	$\frac{11}{16}$ 125	125	132	146
Poids d'expédition	kg 138	133	144	165



# CUISINIÈRE "ANTÉA"

N<sup>os</sup> 8410 - 8411 à chaudière.

N<sup>os</sup> 9410 - 9411 sans chaudière.

Porte de four abattante Porte d'étuve ouvrante Etuve de toute la largeur de la cuisinière Poignées et boutons émail noir Porte-plats pivotant à 3 niveaux Foyer mixte large Porte à rôtir Foyer ovale sans porte à rôtir sur demande.



		8410	8411	9410	9411
	Largeur avec mains courantes	% 0.85	0.95	0.85	0.95
	Largeur sans mains courantes	% 0.75	0.85	0.75	0.85
	Profondeur	% 0.50	0.50	0.50	0.50
	Hauteur	% 0.80	0.80	0.80	0.80
Livrée avec tuyau à clé.	Four : Largeur	% 0.32	0.37	0.32	0.37
	Profondeur	% 0.38	0.38	0.38	0.38
	Hauteur	% 0.26	0.26	0.26	0.26
	Largeur du foyer	% 0.145	0.160	0.145	0.160
	Largeur de l'étuve	% 0.70	0.80	0.70	0.80
	Chaudière N <sup>o</sup> et contenance.	0-7 l.	9 <sup>ter</sup> -9 l.		
	Diamètre du tuyau à clé	% 132	146	132	146
	Poids d'expédition		kgs		

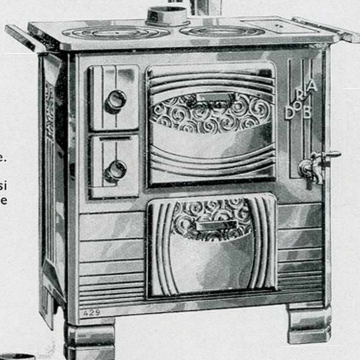
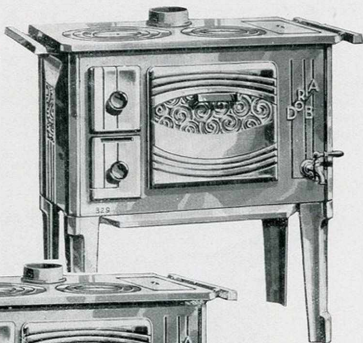
Sur demande et contre majoration, dessus de 0 m. 80 à la 8410.



# SINIÈRES "DORIA B"

FONTE MINÉE ou  
ÉMAIL CÉRAMIQUE

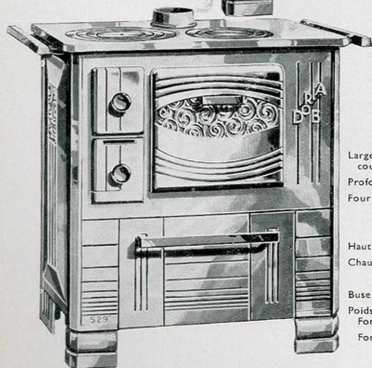
A retour de flammes Foyer mixte  
ou pot ovale à houille sur demande  
Grands passages de fumée Portes  
de four et de foyer abattantes équi-  
librées Plateau porte-plats à 2 niveaux -  
Poignées et boutons émail noir.



N° 429 - 430.  
A étuve et chaudière.

Le N° 429 se fait aussi  
sans chaudière et porte  
le N° 429 S. C.

N° 329 - 330  
Sans étuve  
A chaudière



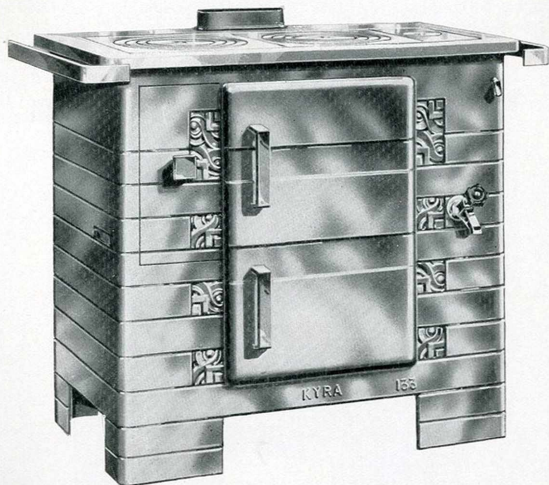
	329	330	429	430	529
Largeur sans mains courantes	0.64	0.73	0.64	0.73	0.64
Profondeur	0.40	0.45	0.40	0.45	0.40
Four Largeur	0.28	0.34	0.28	0.34	0.28
Profondeur	0.32	0.37	0.32	0.37	0.32
Hauteur	0.23	0.23	0.23	0.23	0.23
Hauteur totale	0.72	0.72	0.78	0.72	0.78
Chaudière N°	00	00	00	00	
Contenance	5 l.	5 l.	5 l.	5 l.	
Buse	118	125	118	125	118
Poids d'expédition :					
Fonte minée	78	95	102	118	101
Fonte émaillée	83	100	107	125	108

Poids du N° 429 S.C. kgs 105

N° 529 A charbonnier - Sans chaudière.

# CUISINIÈRE "KYRA" 132-

Portes ouvrantes Tiroir intérieur - Porte-plats pivotant à 3 niveaux différents  
Foyer mixte ou foyer ovale à houille sur demande Poignées et boutons émail noir.



Porte à rôtir sur demande.

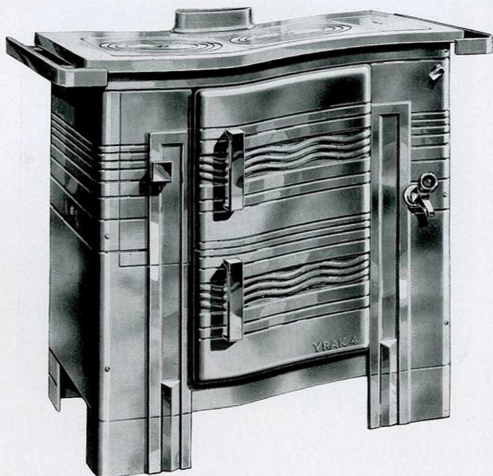
Sans chaudière sur demande.

Livrée avec  
tuyau à clé.

	132	133
Largeur avec mains-courantes	% 0.85	0.95
Largeur sans mains-courantes	% 0.75	0.85
Profondeur	% 0.50	0.50
Hauteur	% 0.78	0.78
Four : Largeur	% 0.32	0.37
Profondeur	% 0.38	0.38
Hauteur	% 0.27	0.27
Chaudière N° et contenance	0-7 lit.	9 <sup>ter</sup> -9 lit.
Diamètre du tuyau à clé	% 132	146
Poids d'expédition	kgs 162	172

## CUISINIÈRE "YRAK 4"

Portes ouvrantes Tiroir intérieur Porte-plats pivotant à 3 niveaux différents Foyer mixte ou foyer ovale à houille sur demande Poignées et boutons émail noir.



Porte à rôtir sur demande à foyer mixte.

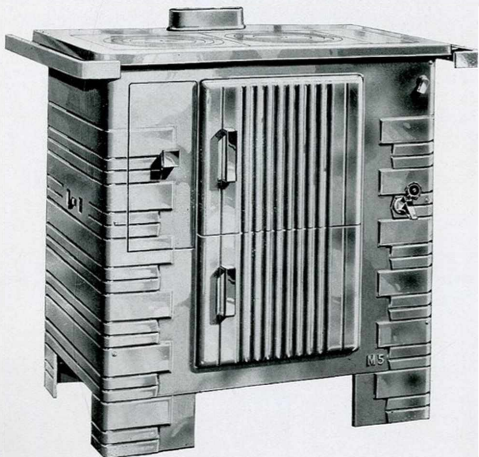
Largeur avec mains courantes	$\frac{5}{16}$	0.85
Largeur sans mains courantes	$\frac{5}{16}$	0.75
Profondeur	$\frac{5}{16}$	0.50
Hauteur	$\frac{5}{16}$	0.78
Four : Largeur	$\frac{5}{16}$	0.32
Profondeur	$\frac{5}{16}$	0.38
Hauteur	$\frac{5}{16}$	0.27
Chaudière N° et contenance		0-7 l.
Diamètre du tuyau à clé	$\frac{5}{16}$	132
Poids d'expédition	kgs	162

Livrée avec  
tuyau à clé.



# CUISINIÈRE " M 5 "

Portes ouvrantes Tiroir intérieur Porte-plats pivotant à 3 niveaux différents Foyer mixte ou foyer ovale à houille sur demande Poignées et boutons émail noir.  
Porte à rôtir sur demande à foyer mixte.



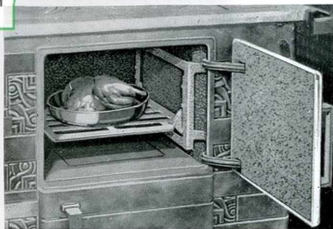
Livrée avec  
tuyau à clé.

Largeur avec mains courantes	0.90	<del>0.85</del>
Largeur sans mains courantes	0.80	<del>0.75</del>
Profondeur	%	0.50
Hauteur	%	0.78
Four : Largeur	%	0.32
Profondeur	%	0.38
Hauteur	%	0.27
Chaudière N° et contenance		0-7 l.
Diamètre du tuyau à clé	m/m	132
Poids d'expédition	kgs	162



# FOUR "A SOLE TOURNANTE MLD"

BREVETÉ S.G.D.G.



Permet de sortir le plat d'un four à porte ouvrante, avec la plus grande facilité. On ouvre la porte de four, sans que le plat sorte automatiquement et se refroidisse.

Le porte-plat de la "SOLE TOURNANTE MLD" peut se placer instantanément à 4 hauteurs utiles.

La sole tournante se fait en fonte ordinaire ou émaillée.

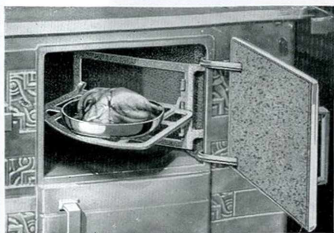
SOLE TOURNANTE MLD rentrée



Cadre support



Sole.

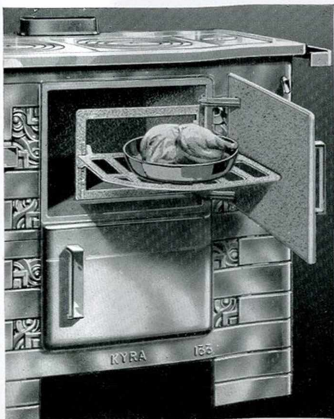


Sole tournante MLD demi-sortie.

Les 2 pièces constituant la "SOLE TOURNANTE MLD" sont amovibles, démontables instantanément sans outil et d'un nettoyage facile.

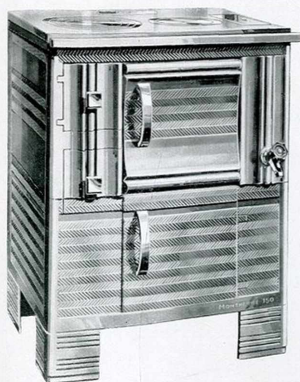
La Sole tournante MLD peut être montée par le client lui-même sur les cuisinières ZORA, YRAK, KYRA et M 5 en demandant " les pièces de sole tournante " également pour ANTÉA 8410 et 8411.

Les cuisinières HYLDA sont livrées sur demande avec sole tournante ou avec côté de four disposé pour que le client puisse monter lui-même la sole tournante.



Sole tournante MLD sortie.

# CUISINIÈRES N<sup>os</sup> 150 - 152 e



Email céramique.

Poignées, barre devant et boutons émail noir.

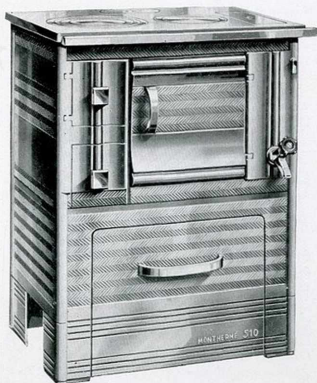
Porte à rôtir au N<sup>o</sup> 152 à foyer mixte sur demande.

Portes de four et d'étuve ouvrantes.

Sur demande, les N<sup>os</sup> 150 et 510 reçoivent un dessus de 0<sup>m</sup>60 non débordant par côtés.

Livrée avec tuyau à clé.

**150 - 152 à étuve**  
Foyer mixte ou pot ovale à houille sur demande.



	150	152	510
Largeur du dessus .....	$\frac{m}{m}$ 0.65	0.70	0.65
Profondeur du dessus .....	$\frac{m}{m}$ 0.45	0.48	0.45
Hauteur .....	$\frac{m}{m}$ 0.80	0.80	0.80
Four : Largeur	$\frac{m}{m}$ 0.27	0.31	0.27
Profondeur	$\frac{m}{m}$ 0.35	0.35	0.35
Hauteur	$\frac{m}{m}$ 0.25	0.25	0.25
Chaudière N <sup>o</sup> et contenance ..	00-51.	00-51.	00-51
Diamètre de la buse à clé.....	$\frac{m}{m}$ 118	125	118
Poids d'expédition .....	kgs 125	130	129

**510 à charbonnier.**  
Pot ovale à houille.



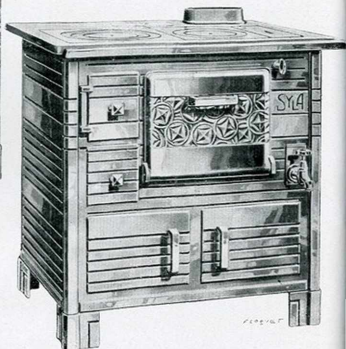
# CUISINIÈRES "SYLA"

Porte de four équilibrée, foyer mixte tout fonte ou pot ovale à houille Chaudière affleurante ou à panache Barre devant fonte émaillée Buse mobile au milieu, derrière et à droite.



**Nos 907 - 909 - 911.**

A grand tiroir guidé, équilibré sur chemin de roulement.



Livrées avec tuyau à clé.

**Nos 807 - 809 - 811.**

	907	909	911	807	809	811
Largeur	$\frac{7}{16}$ 0.70	0.76	0.85	0.70	0.76	0.85
Profondeur	$\frac{5}{16}$ 0.54	0.56	0.58	0.54	0.56	0.58
Hauteur	$\frac{5}{16}$ 0.80	0.80	0.80	0.80	0.80	0.80
Four : Largeur	$\frac{5}{16}$ 0.285	0.32	0.34	0.285	0.32	0.34
Profondeur	$\frac{5}{16}$ 0.42	0.43	0.45	0.42	0.43	0.45
Chaudière N° et contenance	7-9 l.	7-9 l.	8-13 l.	7-9 l.	7-9 l.	8-13 l.
Diamètre du tuyau à clé	$\frac{39}{16}$ 139	139	146	139	139	146
Poids d'expédition	kgs 175	190	210	171	185	200

Sans indication contraire, nous livrons ces cuisinières à bois et houille chaudière affleurante. Le client peut transformer lui-même, en demandant un panache et en retournant l'écusson du robinet.

# CUISINIÈRES DE "L'EST"

DESSUS A 4 TROUS.

Buse mobile Foyer large bois et houille Chaudière amovible sans démontage Plateau de four tournant Grands passages de fumée Grand four.

SANS ÉTUVE N<sup>os</sup> 477 - 478 - 479 - 480

	477	478	479	480
Largeur avec mains courantes	0.87	0.93	1.03	1.12
Largeur sans mains courantes	0.79	0.82	0.92	1.00
Profondeur	0.62	0.65	0.70	0.75
Hauteur : à grands pieds	0.78	0.80	0.80	0.80
à petits pieds	0.64	0.66	0.66	0.66
Four : Largeur	0.30	0.33	0.38	0.42
Profondeur	0.46	0.50	0.55	0.58
Chaudière N <sup>o</sup> et contenance	482-9 l.	483-11 l. 5	484-15 l.	485-19 l.
Diamètre de la buse tôle	132	146	146	167
Poids d'expédition	172	172	195	210

Les N<sup>os</sup> 478 - 479 peuvent sur demande, être livrés avec foyer spécial Série S pour marmites à degrés.

Cette série ne se fait pas à foyer à houille.

Livrées avec tuyau à clé.

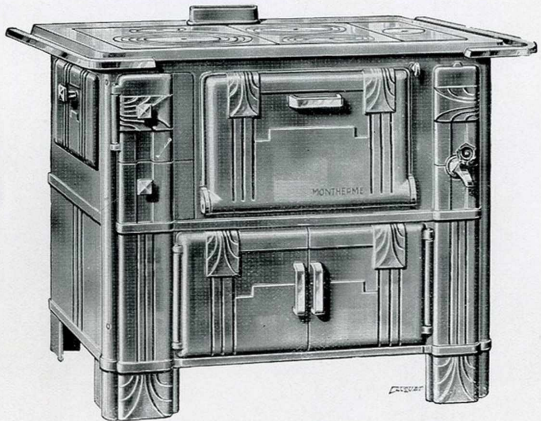


# CUISINIÈRES DE "L'EST"

DESSUS A 4 TROUS.

Buse mobile Foyer large bois et houille Chaudière amovible sans démontage Plateau de four tournant Grands passages de fumée Grand four.

AVEC ÉTUVE N<sup>os</sup> 482 - 483 - 484 - 485



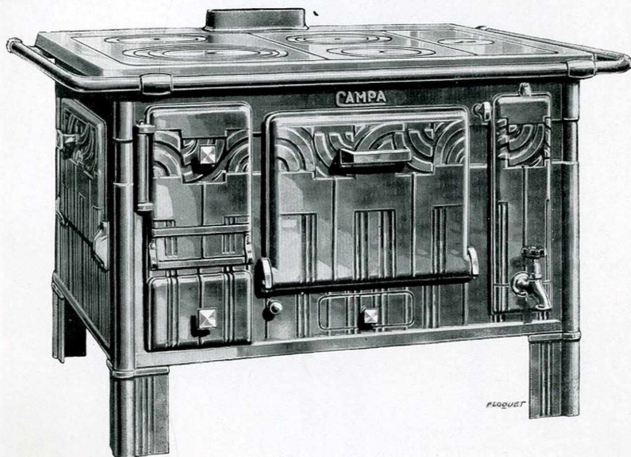
	482	483	484	485
Largeur avec mains courantes	0.87	0.93	1.03	1.12
Largeur sans mains courantes	0.79	0.82	0.92	1.00
Profondeur	0.62	0.65	0.70	0.75
Hauteur.	0.78	0.80	0.80	0.80
Four : Largeur	0.30	0.33	0.38	0.42
Profondeur	0.46	0.50	0.55	0.58
Chaudière N <sup>o</sup> et contenance	482 9 l.	483-11 l. 5	484-15 l.	485-19 l.
Diamètre de la buse tôle	132	146	146	167
Poids d'expédition	kgs 210	210	230	256

Les N<sup>os</sup> 483 et 484 peuvent, sur demande, être livrés avec foyer spécial Série S pour marmites à degrés. Cette série ne se fait pas à foyer à houille.  
Livrées avec tuyau à clé.

# CUISINIÈRE "CAMPA" N°

FONTA MINÉE ou ÉMAILLÉE CÉRAMIQUE

Grand foyer mixte permettant l'emploi de bûches de 0 m. 60 Très grand four à porte équilibrée Grande chaudière affleurante ou à panache, démontable sans enlever le robinet Buse dessus et derrière Plaque tournante dans le four Louvette permettant de dégrasser sans poussière.



FLOQUET

Dessus : Largeur	%	0.95	Foyer à bois : Largeur	%	0.18
Profondeur	%	0.75	Hauteur	%	0.18
Hauteur	%	0.69	Profondeur	%	0.60
Haut. (sur dem. à gds pieds)	%	0.75	Chaudière N° 21		33 l.
Four : Largeur	%	0.385	Diam. de la buse tôle	m/m	167
Hauteur	%	0.26	Diam. des rondelles 317-218-235-265.		
Profondeur	%	0.55	Poids d'expédition	kgs	240

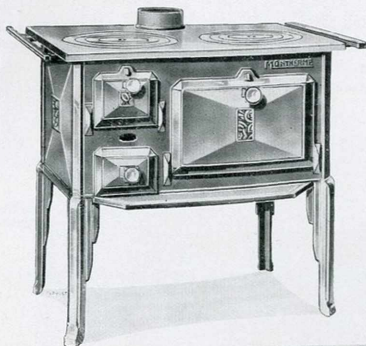
Sur demande : Cette cuisinière est livrée avec une chaudière de 22 litres dont le robinet est à 0 m. 31 au-dessus du sol.

A 4 trous égaux pour rondelles de 265 m/m.



# CUISINIÈRES "LILLOISES"

FRONTE MINÉE OU ÉMAILLÉE CÉRAMIQUE.  
Foyer ovale à houille, sans chaudière.



NOS 571 - 572 - 573 - 574.  
SANS RETOUR DE FLAMME.



NOS 671 - 673.  
A RETOUR DE FLAMME.  
Poignée et boutons émail noir.

	571	572	573	574	671	673
Largeur avec mains courantes	0.72	0.77	0.81	0.85	0.72	0.81
Largeur sans mains courantes	0.61	0.66	0.70	0.75	0.61	0.70
Profondeur	0.44	0.46	0.48	0.52	0.44	0.48
Hauteur	0.70	0.71	0.72	0.72	0.75	0.75
Four : Largeur	0.30	0.33	0.36	0.40	0.28	0.34
Profondeur	0.33	0.35	0.36	0.40	0.31	0.33
Diamètre de la buse	118	125	132	132	118	132
Poids - Fonte minée	65	76	79	69	69	83
d'expédition Fonte émaillée	70	82	86	100	75	90





# CUISINIÈRE

ULTIMHEAT®  
FONTE MINÉE VIRTUAL MUSEUM  
ou ÉMAILLÉE CÉRAMIQUE  
A HOUILLE, A BOIS ET HOUILLE.



	113	114	115
Larg. avec mains cour. ...	0.70	0.75	0.80
Larg. sans mains cour.	0.60	0.65	0.70
Profondeur	0.39	0.41	0.43
Hauteur	0.69	0.70	0.70
Four Largeur	0.27	0.31	0.35
Profondeur	0.28	0.30	0.32
Chaudière : N°	13	14	15
Contenance	2 1.5	3 1.5	4 1.
Prof. du foyer à bois	0.22	0.24	0.26
Diamètre de la buse	104	111	111
Poids d'expédition			
Fonte minée	kgs 55	64	71
Fonte émaillée	kgs 58	70	75

Sauf avis contraire, foyer bois et houille.  
Le four est chauffé par le rayonnement du foyer  
et par le dessus

## CUISINIÈRES TRIANGULAIRES

A BUSE MOBILE

	40	41	42	43	44
Largueur	0.45	0.49	0.51	0.54	0.57
Profondeur	0.36	0.39	0.40	0.43	0.46
Hauteur	0.57	0.58	0.59	0.59	0.60
Four Largeur	0.23	0.23	0.25	0.26	0.29
Profondeur	0.32	0.34	0.37	0.39	0.42
Diam. de la buse	83	83	83	90	97
Poids expédition	kgs 25	29	32	35	38

Sauf avis contraire sans bavette



## CUISINIÈRE JOUET

Largueur	0.335
Profondeur.	0.195
Hauteur	0.285



# CUISINIÈRES CARRÉES A 4 TROUS

Fonte minée ou émaillée céramique

Dessus poli - Buse mobile Grand foyer bois ou bois et houille Chaudière amovible sans démonter l'appareil Grands, moyens et petits pieds.

N<sup>os</sup> 1261 - 1262 - 1263 - 1265 - 1266.

Livrée avec tuyau à clé.

Sauf avis contraire : Foyer bois Chaudière émaillée - Grands pieds.



	1261	1262	1263	1265	1266
Largeur avec mains courantes	0.70	0.73	0.79	0.87	0.95
Largeur sans mains courantes	0.61	0.63	0.68	0.76	0.84
Profondeur	0.57	0.59	0.61	0.66	0.71
Hauteur : A pieds hauts	0.70	0.70	0.70	0.71	0.72
A pieds moyens	0.65	0.65	0.65	0.66	0.67
A pieds bas	0.60	0.60	0.60	0.61	0.62
Foyer : Largeur	0.25	0.25	0.27	0.30	0.34
Profondeur	0.37	0.38	0.43	0.46	0.53
Porte de foyer : Largeur	0.12	0.12	0.13	0.14	0.16
Hauteur	0.15	0.15	0.15	0.15	0.16
Foyer à bois : Profondeur	0.42	0.42	0.46	0.50	0.56
Largeur	0.15	0.15	0.16	0.18	0.20
Hauteur	0.15	0.15	0.15	0.16	0.17
Diamètre des trous du dessus	220-205 175-175	240-205 175-175	260-220 205-205	280-240 205-205	320-260 240-240
Chaudière N <sup>o</sup> et contenance	282-9lit.	282-9lit.	282-9lit.	284-15lit.	285-19lit.
Diamètre du tuyau à clé	125	125	132	146	146
Poids d'expédition : Brut	92	100	110	133	156
Émaillé	100	108	115	142	165

# POÊLES "BERRY"

OU

# "MARINE"

 DESSUS POLI,  
BUSE DESSUS ET DERRIÈRE

 Sur demande à petits pieds réduisant  
la hauteur de 0<sup>m</sup>09.


		46	50	51	52
Longueur	%	0.49	0.54	0.58	0.63
Largeur	o/m	0.34	0.37	0.40	0.43
Hauteur	o/m	0.60	0.62	0.62	0.62
Diamètre de la buse	m/m	104	111	111	118
Four : Largeur	o/m	0.24	0.26	0.28	0.31
Profondeur	o/m	0.25	0.26	0.29	0.32
Hauteur	o/m	0.18	0.19	0.19	0.19
Poids Fonte minée	kgs	40	48	54	60
d'expédition — ém. céram	kgs	43	52	58	63

# POÊLES A CANNELURES

A HOUILLE

		12	13	14	15
Diam. du socle	%	0.29	0.31	0.36	0.40
Hauteur	%	0.64	0.71	0.80	0.87
Diam. de la buse	m/m	90	97	97	104
Hauteur du dessus de la buse.	%	0.60	0.66	0.75	0.81
Poids d'expédition	kgs	18	22	28	33





## POÊLES FLAMANDS PARISIENS

N<sup>OS</sup> 80 - 81 - 82 - 83 - 84 -  
85 (K).

A BUSE MOBILE  
DESSUS MEULÉ

Mains courantes sur demande.

	80	81	82	83	84	85
Longueur	0.48	0.52	0.54	0.57	0.61	0.65
Largeur	0.28	0.30	0.32	0.34	0.36	0.39
Hauteur	0.55	0.56	0.57	0.58	0.59	0.61
Four : Largeur	0.19	0.20	0.23	0.25	0.27	0.28
Profondeur	0.20	0.23	0.24	0.27	0.28	0.31
Diamètre de la buse	97	97	97	97	104	104
Poids d'expédition	25	28	30	33	37	46

## POÊLES FLAMANDS

N<sup>OS</sup> 2205 - 2206

A GRANDS PASSAGES DE  
FUMÉE.



	2205	2206
Longueur	0.77	0.82
Largeur	0.43	0.45
Hauteur	0.74	0.75
Four : Largeur	0.32	0.36
Hauteur	0.17	0.18
Diamètre de la buse	118	125
Poids d'expédition	86	95

Dispositions :

- A** : Fonte minée Mains courantes émail noir.
- E** : Entièrement émail céramique.
- F** : Céramique Gorge et mains-courantes nickelées.  
Galerie de socle sur demande.



# POÊLES BELGES

N<sup>os</sup> 135 - 136 - 137  
138 (K.)

- A. Fonte minée, mains courantes émail noir.
- B. Socle, gorge, mains courantes émail céramique.
- C. Socle émaillé, gorge et mains courantes nickelées.
- E. Entièrement émail céramique.
- F. Entièrement émail céramique, gorge et mains courantes nickelées.

# POÊLES BELGES

N<sup>os</sup> 2137 - 2138

Porte-plats à 2 niveaux.

- A. Fonte minée, mains courantes émail noir.
- B. Socle, gorge, mains courantes émail céramique.
- C. Socle émaillé, gorge et mains courantes nickelées.
- E. Entièrement émail céramique.
- F. Entièrement émail céramique, gorge et mains courantes nickelées.



		135	136	137	138	2137	2138
Longueur	%	0.67	0.75	0.85	0.95	0.85	0.95
Largeur	%	0.32	0.35	0.37	0.39	0.37	0.39
Hauteur	%	0.70	0.74	0.74	0.76	0.80	0.80
Four : Largeur	%	0.27	0.32	0.37	0.42	0.37	0.42
Profondeur	%	0.29	0.30	0.33	0.34	0.33	0.34
Diamètre de la buse	%	118	118	118	132	118	132
Poids d'expédit. émail	kgs	73	84	94	107	97	110
» brut	»	64	75	85	98	88	100
Galerie de socle sur demande.							

# POÊLES 303 - 305 - 307

Brevetés S. G. D. G.



## Dispositions

A : Fonte minée, galerie minée, mains courantes émail noir.

E : Fonte émail céramique, galerie et mains courantes émail céramique, pentures des portes de four et bouton de la porte de foyer nickelés.

Sur demande mains courantes et galeries nickelées.

		303	305	307
Longueur ..	%	0.74	0.78	0.85
Largeur ..	%	0.40	0.43	0.45
Hauteur	%	0.74	0.76	0.76
Ouverture de la porte de four	%	0.31	0.33	0.37
Profondeur du four	%	0.36	0.39	0.41
Buse de	%	118	118	125
Poids d'expédition, émaillé	kgs	90	100	110

## CALORIFÈRES

EN TOLE ET FONTE, A FEU CONTINU BUSE DESSUS  
ET DERRIÈRE Enveloppe tôle Intérieur et sole réfractaire.

	21	22	23	24	25	26	27	28
Hauteur ...	0.60	0.73	0.81	0.93	1.02	1.12	1.18	1.20
Diam. corps .	215	250	320	320	390	390	390	430
Diam. buse	83	83	97	97	111	111	111	111
Distance du sol au-dess. buse	0.58	0.71	0.79	0.91	1.00	1.10	1.16	1.18
Cube chauffé m <sup>3</sup>	61	100	135	175	250	325	400	450
Poids expéd. kgs	27	34	52	56	90	98	105	125

La porte de chargement à bascule ouvre un passage suffisant pour brûler du bois.



	17	18	19	20
Hauteur sans bouton .....	0.72	0.78	0.85	0.95
Diamètre du corps .....	0.22	0.25	0.30	0.33
Diamètre de la buse .....	83	83	90	104
Distance du sol au-dessus de la buse :				
Au milieu .....	0.44	0.48	0.50	0.55
En haut .....	0.64	0.70	0.77	0.84
Cube chauffé .....	80	100	140	200
Poids d'expédition : Ordinaire kgs	34	42	61	74
Emallé ... kgs	39	48	66	80

Sur demande grand tampon de chargement au bois aux calorifères N<sup>os</sup> 17-18-19. Sauf ordre contraire sont livrés buse en haut et tampon de chargement normal.

N<sup>os</sup> 71 - 72 - 73 - 74 - 75.  
Intérieur et sole réfractaire, sans grille ni tiroir.

N<sup>os</sup> 71 A - 72 A - 73 A - 74 A - 75 A.  
Intérieur réfractaire avec grille et tiroir.  
Grand couvercle très pratique pour le bois.  
Buse derrière.

	71	72	73	74	75
Hauteur .....	0.55	0.57	0.61	0.72	0.77
Diamètre du corps ..	190	200	225	250	280
Diamètre de la buse	67	76	76	83	90
Distance du sol au-dessus de de la buse .....	0.53	0.55	0.59	0.70	0.75
Cube chauffé ..	50	76	85	115	150
Poids expéd. : Ordinaire kgs	19	20	25	33	40
Série A. .... kgs	20	22	27	35	43



# POÊLES A BOIS & BOIS ET HOUILLE

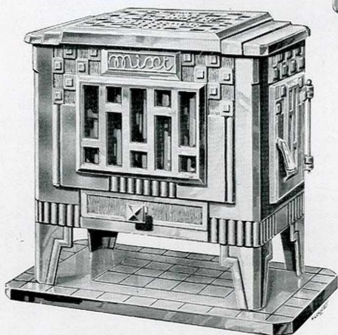
## “ COLIBRI ” N° 5

SOLE RÉFRACTAIRE

## “ MIXT ”

BRULE BOIS ET CHARBON

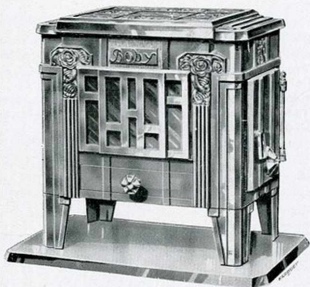
Sans aucun montage. (Pour le charbon, enlever simplement la grille à bois et basculer le bossu arrière.)



## “ BOBY ” N° 4

BRULE BOIS ET CHARBON

sans aucun montage. (Pour le charbon, enlever simplement la grille à bois et basculer le bossu arrière.)



	Boby 4	Colibri 5	Mixt.
Longueur	0.55	0.46	0.54
Largeur	0.33	0.30	0.33
Hauteur	0.56	0.48	0.55
Diamètre de la buse.	97	97	97
Haut. du sol au dessus de la buse	0.46	0.40	0.46
Longueur du foyer	0.44	0.43	0.43
Poids d'expédition	70	43	70





# CHEMINÉE "MYRKA"

## N° 33

FEU VISIBLE ET CONTINU ENVE-  
LOPPE A CIRCULATION D'AIR  
INTÉRIEUR RÉFRACTAIRE GRILLE  
AMOVBLE.

Largeur	%	0.43
Profondeur sans ba- vette	%	0.28
Hauteur	%	0.68
Foyer	%	240x180
Diamètre de la grille	%	165
Diamètre de la buse	%	104
Haut. du sol au dessus de la buse	%	490
Capacité de chauffe		150m <sup>3</sup>
Poids d'expédition	kgs	80

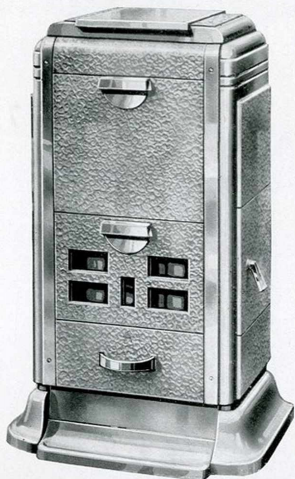


# CHEMINÉE "LORRAINE"

## N° 321

BOIS ET HOUILLE FEU VISIBLE  
PORTE DE FOUR ÉQUILBRÉE.

Hauteur	%	0.84
Corps : Largeur	%	0.43
Profondeur	%	0.34
Four : Largeur	%	0.30
Profondeur	%	0.30
Hauteur	%	0.24
Diamètre de la buse	%	118
Haut. du sol au dessus de la buse	%	0.78
Poids d'expédition	kgs	

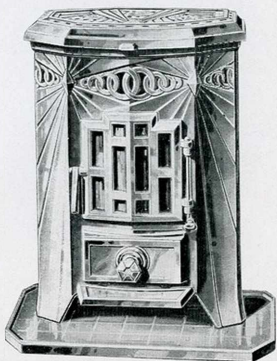




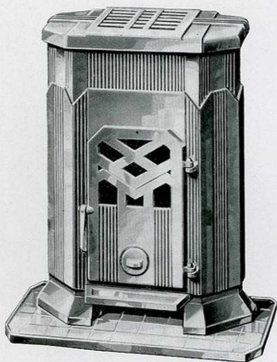
# CHEMINÉES A FEU VISIBLE ET CONTINU

Group de feu arrière amovible sans démontage pour nettoyage et remplacement - Grille de fond pivotante à partie centrale amovible en marche.

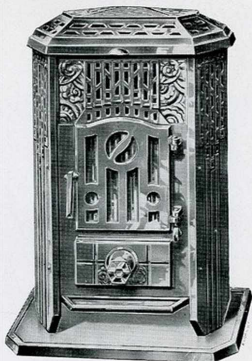
## “ MYTRA ” N° 16



## “ N° 39 ”



## “ DYMA ” N° 8



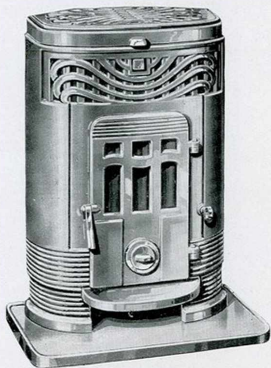
	39	16	8
Hauteur	0.65	0.65	0.66
Largeur	0.44	0.44	0.45
Profondeur	0.28	0.28	0.31
Hauteur du sol au-dessus de la buse	0.45	0.45	0.45
Diamètre de la buse	83	83	83
Cube chauffé	100	100	150
Poids d'expédition	58	58	65

Sauf avis contraire, sans plateau.

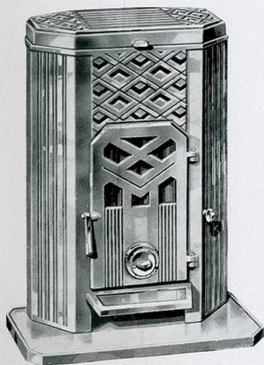
## CHEMINÉES A FEU VISIBLE ET COM

Coup de feu arrière amovible sans démontage pour nettoyage et remplacement de fond pivotante à partie centrale amovible en marche.

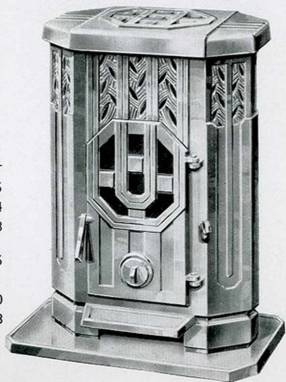
" N° 35 "



" N° 36 "



" N° 38 "



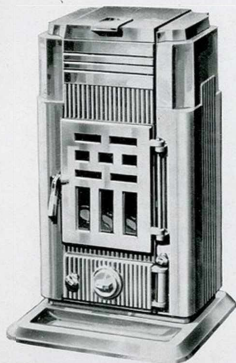
	36	35	38
Hauteur	0.65	0.65	0.65
Largeur	0.44	0.47	0.44
Profondeur	0.28	0.28	0.28
Hauteur du sol au-dessus de la buse	0.45	0.45	0.45
Diamètre de la buse.	83	83	83
Cube chauffé	m <sup>3</sup> 100	100	100
Poids d'expédition	kgs 58	58	58

Sauf avis contraire, sans plateau.

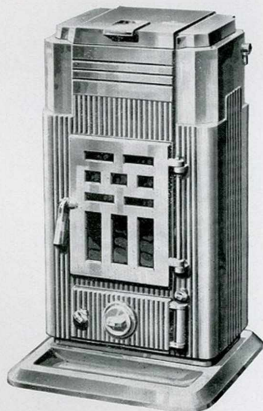


CHÉMINÉES A FEU VISIBLE ET CONTINU  
INTÉRIEUR RÉFRACTAIRE ENVELOPPE A CIRCULATION D'AIR

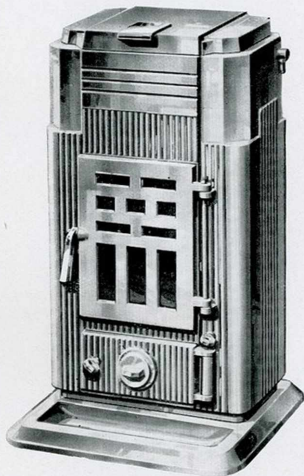
“ N° 32 ”



“ N° 37 ”



“ N° 40 ”



	32	37	40
Largeur	0.32	0.36	0.39
Prof. sans bavette.	0.22	0.25	0.28
Hauteur	0.60	0.67	0.75
Foyer	180 x180	200 x180	215 x200
Diam. de la grille	150	160	160
Diam. de la buse	97	97	104
Haut. du sol au-dessus de la buse	0.42	0.43	0.47
Poids : Avec plateau. kgs		76	94
Sans plateau kgs		73	90

## CHEMINÉES A FEU VISIBLE ET CON

## " M L D " N° 9

Brûle : Bois, charbon, anthracite, coke, boulets ou briquettes de lignite sans transformation du foyer.

Décendrage sur le devant de l'appareil  
Gueulard de chargement sous le dessus mobile.

Hauteur	%	0.64
Largeur du corps	%	0.46
Larg. du plateau	%	0.54
Long. des bûches bois.	%	0.32
Prof. du plateau	%	0.45
Prof. du corps	%	0.30
Diam. de la buse	%	97
Haut. du sol au dessus de la buse	%	0.49
Cube chauffé	m <sup>3</sup>	125
Poids d'expédition	kgs	75



## " BEAUTY " N° II



Cette cheminée d'un décor élégant et discret brûle tous les combustibles : bois, charbon ou coke. Le bois se charge par la porte de côté; la houille par la porte de devant jusqu'au niveau de la grille de devant seulement.

Hauteur	%	0.64
Largeur du corps	%	0.46
Largeur du plateau	%	0.54
Long. des bûches bois	%	0.37
Prof. du plateau	%	0.42
Prof. du corps	%	0.26
Diamètre de la buse	%	90
Haut. du sol au-dessus de la buse	%	0.48
Cube chauffé	m <sup>3</sup>	125
Poids d'expédition	kgs	74



# FOURNEAUX "ÉLITE"



Busse à droite et au milieu.  
Flottes mobiles Chaudière affleurante ou à panache.  
Grand four à porte équilibrée.  
Barre devant.

**DISPOSITION C :**  
Devanture émail céramique.

**DISPOSITION D :**  
Devanture et côtés émail céramique.

N<sup>os</sup> 1525, 0 m. 70 - 1527, 0 m. 75 - 1531, 0 m. 85  
Foyer mixte tout fonte, ou réfractaire et fonte sur demande, ou pot ovale à houille avec trieur sans porte au foyer sur demande.

	1523	1525	1527	1531
Largeur	0.62	0.70	0.75	0.85
Profondeur	0.47	0.50	0.52	0.58
Hauteur	0.82	0.82	0.83	0.83
Foyer : Largeur	0.24	0.27	0.31	0.34
Profond.	0.44	0.47	0.48	0.52
Chaudière	00	0	18	8
Contenance	51	71	91	131
Foyer : ovale	2	2	3	3
mixte fonte	30	23F	24F	18-19
mixtéréfract.		23	24	169
Tuyau de ..	125	125	139	139
Poids : Disp C	89	96	110	134
Disp D	109	121	133	160

Livrés avec tuyau à clé.  
Ne se font que foyer à gauche.



N<sup>o</sup> 1523, 0 m. 62 Foyer mixte tout fonte ou pot ovale à houille sur demande.



# FOURNEAUX "ÉLITE"



Buse à droite et au milieu.  
Flottes mobiles.  
Chaudière affeurante ou à panache Grand four à porte équilibrée.  
Barre devant.

### DISPOSITION C :

Devanture émail céramique.

### DISPOSITION D :

Devanture et côtés émail céramique.

N<sup>os</sup> 1605, 0 m. 60 - 1610, 0 m. 68.  
N<sup>o</sup> 0161, 0.68. Foyer à droite, buse à gauche.  
Pot ovale à houille

	1605	1610 0161	1623
Largeur .....	0 60	0 68	0 62
Profondeur .....	0 44	0 48	0 47
Hauteur .....	0 82	0 81	0 82
Four Largeur .....	0 27	0 34	0 24
Profondeur .....	0 41	0 45	0 44
Chaudière .... N <sup>o</sup>			00
Contenance. lit.			51
Foyer : ovale .....	2	3	
mixte .....			30 en 2 p
Tuyau de .....	125	125	125
Poids Disposit C kgs	85	98	105
Disposit D kgs	102	123	124

Livrés avec tuyau à clé.  
Ne se font que foyer à gauche.



N<sup>o</sup> 1623 - 0 m. 62

Pot ovale à houille ou foyer mixte  
tout fonte à grille abattante sur demande.

# FOURNEAUX "L" ET "T"



Façade et côtés fonte émaillée céramique.

Buse à droite et au milieu. Barre devant nickelée. Gueulard sous la porte de foyer Foyer mixte tout fonte Foyer mixte réfractaire et fonte ou Pot ovale à houille sur demande.

L 60 L 70 L 80  
T 60 T 70 T 80

Largeur	0 62	0 70	0 80
Profondeur	0 47	0 50	0 52
Hauteur	0 80	0 80	0 80
Four : Largeur	0 24	0 28	0 32
Profondeur	0 44	0 47	0 48
Chaudière	51	71	91
Foyer : ovale	2	2	3
mixte fonte.	30	23F	24F
mixte réfract.		23	24
Tuyau de	125	125	139
Poids			
Façade fonte émail.	90	96	110
Façade et côtés fonte émaillée	107	118	132

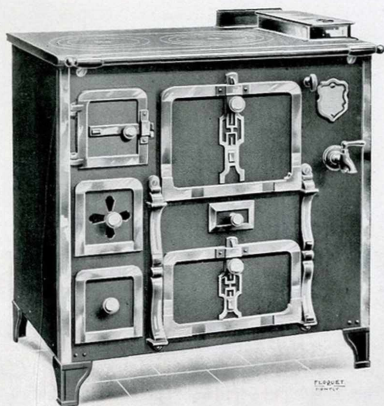
Livrés avec tuyau à clé.  
Ne se font que foyer à gauche.





## FOURNEAUX "PARIS"

TOLE NOIRE  
A étuve, chaudière et trieur, cadres polis



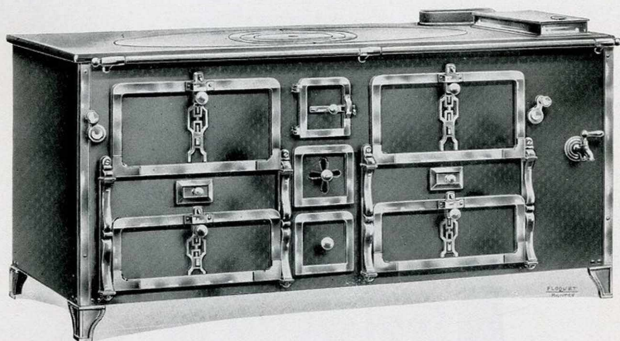
Foyer bois et houille à porte au foyer ou Foyer ovale à houille sans porte au foyer.

Chaudière à droite.	<b>861</b>	<b>863</b>	<b>865</b>	<b>867</b>	<b>869</b>	<b>871</b>	<b>873</b>	<b>875</b>	<b>877</b>	<b>879</b>	<b>1179</b>
Chaudière à gauche	<b>862</b>	<b>864</b>	<b>866</b>	<b>868</b>	<b>870</b>	<b>872</b>	<b>874</b>	<b>876</b>	<b>878</b>	<b>880</b>	<b>1180</b>
Largeur	% 0.61	0.66	0.71	0.77	0.81	0.85	0.92	1.01	1.12	1.21	1.31
Profondeur	% 0.46	0.49	0.51	0.52	0.55	0.58	0.62	0.66	0.67	0.71	0.72
Hauteur	% 0.75	0.80	0.80	0.80	0.80	0.80	0.80	0.80	0.80	0.80	0.80
Four : Largeur	% 0.25	0.28	0.31	0.31	0.33	0.36	0.39	0.41	0.46	0.51	0.55
Profondeur	% 0.42	0.46	0.47	0.47	0.50	0.56	0.57	0.60	0.62	0.66	0.67
Chaudière	N° 00	0	0	1	1	1	2	3	3	4	5
Contenance	lit. 5	7	7	10	10	10	18	23	23	32	43
Foyer à houille	% 2	3	3	3	3	5	5	6	7	7	9
Foyer mixte	% 30	27	27	27	28	28	19	19	19	21	21
Diamètre du tuyau	% 118	132	139	139	153	153	153	160	160	167	167
Poids.	kgs 76	90	98	105	114	124	137	164	185	207	278

Sont livrés avec tuyau à clé et chaudière à panache.

## FOURNEAUX A 2 FOURS

Foyer au milieu - Cadres polis N<sup>os</sup> 1163 à 1178



Chaudière à droite  
 Chaudière à gauche

		1163	1165	1167	1169	1171	1173	1175	1177
		1164	1166	1168	1170	1172	1174	1176	1178
Largeur	%	1.12	1.23	1.33	1.42	1.52	1.62	1.81	2.01
Profondeur	%	0.68	0.68	0.70	0.72	0.74	0.74	0.75	0.75
Hauteur	%	0.80	0.80	0.80	0.80	0.80	0.80	0.80	0.80
Four : Largeur	%	0.28	0.31	0.33	0.36	0.40	0.44	0.51	0.60
Profondeur	%	0.49	0.49	0.52	0.53	0.54	0.54	0.56	0.57
Chaudière N <sup>os</sup>	N <sup>o</sup>	1	2	2	3	3	4	4	5
contenance	lit.	10	18	18	23	23	32	32	43
Foyer : à houille sans porte de foyer		7	7	8	8	9	9	10	10
Mixte		27	28	28	28	21	21	21	21
Diam. du bout du tuyau	mm	167	167	167	180	180	200	200	200
Poids	kgs	210	234	250	285	306	340	365	405

Sur demande buse dessus et derrière, mais dans ce cas, la buse est au milieu. Sur demande dessus avec ovale à 3 trous, sauf les N<sup>os</sup> 1163-1164.

Livrés avec tuyau à clé et chaudière à panache.

Les **FOURNEAUX** de 1 m. 25 à 2 m. se font à bouilleur pour service d'eau chaude.

# FOURNEAUX LYONNAIS

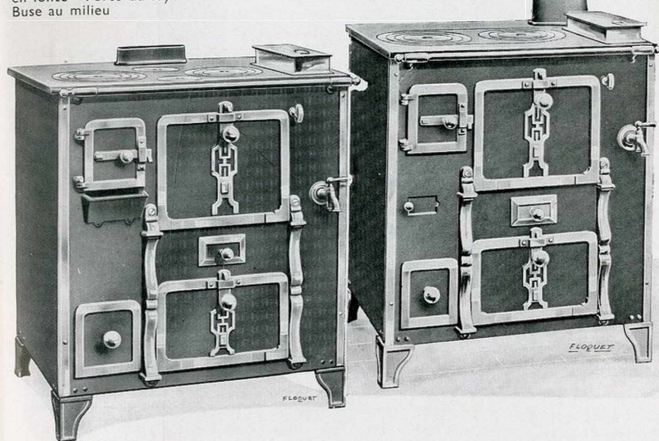
N<sup>os</sup> 2421 à 2440.

Corps profond - Foyer mixte  
en fonte Porte au foyer -  
Buse au milieu

# FOURNEAUX PARIS S. L.

N<sup>os</sup> 1861 à 1876

A étuve ou à charbonnier  
Foyer ovale avec trieur ou  
foyer mixte à porte sans trieur



Numéros		Largeur	Profondeur	Hauteur	Four		Chaudière		Foyer		Diamètre du bout de tuyau	Poids
Chaudière à droite	Chaudière à gauche				Largeur	Profondeur	Numéros	Contenance	à houille	mixte grille à bois abattante		
1861	1862	0.61	0.44	0.75	0.25	0.41	000	4 l.	2	30	118	65
1863	1864	0.65	0.45	0.80	0.28	0.43	12	5 »	2	30	118	72
1865	1866	0.70	0.47	0.80	0.31	0.45	13	7 »	2	27	132	78
1867	1868	0.75	0.47	0.80	0.31	0.45	13	7 »	3	27	132	82
1869	1870	0.80	0.50	0.80	0.33	0.48	13	7 »	3	28	139	88
1873	1874	0.90	0.55	0.80	0.39	0.52	1	10 »	5	28	153	110
1875	1876	1.00	0.57	0.80	0.41	0.55	1	10 »	5	19	160	125
2421	2422	0.61	0.46	0.75	0.22	0.33	00	5 »		30	118	63
2423	2424	0.67	0.48	0.80	0.24	0.33	0	7 »		27	118	77
2425	2426	0.71	0.50	0.80	0.28	0.35	0	7 »		27	118	80
2427	2428	0.76	0.51	0.80	0.31	0.36	0	7 »		27	132	84
2429	2430	0.81	0.52	0.80	0.33	0.37	1	10 »		28	139	90
2431	2432	0.86	0.54	0.80	0.36	0.39	1	10 »		28	139	99
2433	2434	0.91	0.56	0.80	0.39	0.41	1	10 »		28	146	110
2435	2436	1.00	0.59	0.80	0.41	0.43	2	18 »		28	153	123
2437	2438	1.10	0.61	0.80	0.46	0.45	2	18 »		19	160	145
2439	2440	1.20	0.64	0.80	0.51	0.48	3	23 »		19	160	162

Sur demande bavette sous la porte du foyer aux Paris S. L. — Ces fourneaux sont livrés avec tuyau à clef.

La Série de Fourneaux Lyonnais se fait sur demande avec corps étroit foyer mixte en réfractaire et porte les N<sup>os</sup> 1421 à 1440.

FOURNEAUX PARIS-NORD N<sup>os</sup> 461 à 480

Tôle lustrée vernie au feu.



	461	463	465	467	469	471	473	475	477	479
Chaud. à droite	461	463	465	467	469	471	473	475	477	479
Chaud. à gauche	462	464	466	468	470	472	474	476	478	480
Largueur ... %	0.61	0.66	0.71	0.77	0.81	0.86	0.92	1.01	1.12	1.21
Profondeur ... %	0.46	0.51	0.52	0.52	0.55	0.58	0.62	0.66	0.67	0.71
Hauteur ... %	0.77	0.80	0.80	0.80	0.80	0.80	0.80	0.80	0.80	0.80
Four : Largueur ... %	0.25	0.26	0.31	0.31	0.33	0.35	0.37	0.40	0.46	0.46
Profondeur ... %	0.42	0.46	0.47	0.47	0.51	0.56	0.57	0.61	0.63	0.66
Foyer : à houille	00-5 l.	0-7 l.	0-7 l.	1-10 l.	1-10 l.	1-10 l.	2-18 l.	3-23 l.	3-23 l.	4-32 l.
mixte	2	3	3	3	3	5	5	6	7	7
Diam. bout tuyau ... %		30	30	30	28	25	19	19	19	21
Chaudière N <sup>o</sup> , contenance.	118	132	139	139	153	153	160	160	160	167
Poids d'expédition ... kgs.	88	104	110	116	128	144	172	195	229	

Les fourneaux de 0 m. 60 ne se font pas à foyer mixte. Les fourneaux de 0 m. 81 et 0 m. 86 peuvent se faire à porte à micas, mais la grille à bois n'est plus abattante. Les fourneaux N<sup>os</sup> 463 - 464 foyer mixte ont la porte du four de 0 m. 25.

### ACCESSOIRES TARIFS A et B CHAUDIÈRES

	21	21b	22	13	14	15	282	283	284	285	482	483	384	485	310	8311	312		
Conten. litres	33	22	13	2,5	3,5	4	9	11,5	15	19	9	11,5	15	19	6	8,5	10,5		
	000	00	0	1	2	3	4	5	7	8	9	9bis	9ter	10	12 <sup>a</sup>	13 <sup>a</sup>	17	18	19
Conten. litres	4	5	7	10	18	23	32	43	9	12	9	9	9	5	5	7	7	9	13

### TUYAUX

Diamètre. %	83	90	97	104	111	118	125	132	139	146	153	160	167	180
Poids appr. en kgs :														
Tôle de 5 à 6/10 .	1.25	1.35	1.45	1.55										
Tôle de 7/10 .					1.70	1.80	1.95	2.15	2.25	2.40	2.55	2.65	2.75	2.90

MONTHERMÉ-LAVAL-DIEU

# FOURNEAUX DE LESSIVEUSES

## A GUEULARD OUVRANT

	11	12	13	14
Diamètre du trou	0 28	0 31	0 35	0 38
Diamètre du cercle	0 355	0 38	0 43	0 46
Hauteur	0 32	0 32	0 35	0 37
Diamètre buse	104	104	104	104
N <sup>os</sup> des lessiveuses correspondantes	1, 2, 3	1, 2, 3, 4, 5, 6	4, 5, 6, 7	7, 8, 9, 10, 11, 12
Poids	19 5	22	28, 8	31 3



Pour charger du bois, ouvrir comme la porté d'un foyer ordinaire.

Pour brûler du charbon, après avoir allumé au bois, laisser le gueulard fermé et charger par le tampon de gueulard en ayant soin de pousser le charbon sur la grille avec la pelle ou un instrument quelconque.

Cet appareil permet le chargement du charbon sans enlever la lessiveuse, opération toujours pénible. Les pièces accessoires de ces foyers sont les mêmes que celles de nos foyers ordinaires N<sup>os</sup> 1-2-3-4.



Fourneaux pour lessiveuses fond plat

	1	2	3	4
Diam. du trou	0.28	0.31	0.35	0.38
Diam. du cercle	0.355	0.38	0.43	0.46
Hauteur	0.32	0.32	0.35	0.37
Diamètre buse	104	104	104	104
N <sup>os</sup> des lessiveuses correspondants	1, 2, 3	1, 2, 3, 4, 5, 6	4, 5, 6, 7	7, 8, 9, 10, 11, 12
Poids à rondelles et tampon	17,5	20,1	26,5	29,5

Réchauds à charbon de bois

	6	7
Diam. du trou	0.24	0.30
Diam. du cercle	0.33	0.39
Hauteur	0.34	0.36
N <sup>os</sup> des lessiveuses correspondants	1, 2, 3	4, 5, 6
Poids à rondelles et tampon	11	14

N<sup>o</sup> 34. Intérieur fonte. I porte I coulisse

### RÉCHAUDS DE LESSIVEUSES

TOLE NOIRE VERNIE

	34	35
Diamètre	0.32	0.31
Hauteur	0.35	0.35
Poids	8,5	8

N<sup>o</sup> 35. Intérieur fonte I coulisse.

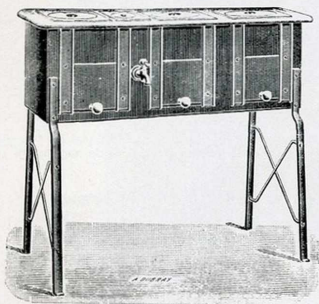


## POTAGERS TOLE ET FONTE

Pieds fer, vernis.

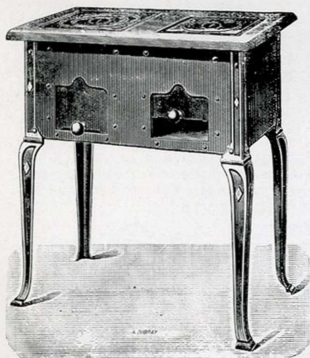
**12 et 14 à 3 trous sans chaudière**  
2 réchauds carrés et 1 réchaud rond.

**31 à 3 trous avec chaudière, 2**  
réchauds carrés et 1 réchaud rond.



**111 à 2 trous sans chaudière, 1 réchaud**  
rond et 1 carré.

**112 à 3 trous sans chaudière, 1 réchaud**  
rond et 2 carrés.



Pieds fonte vernis

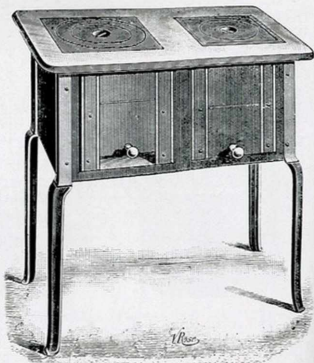
**11 et 13 à 2 trous sans chaudière,**  
1 réchaud carré et 1 rond.

**29 à 2 trous avec chaudière, 2 réchauds**  
carrés.



**51 à 2 trous sans chaudière, 1 réchaud**  
rond et 1 carré.

**52 à 3 trous sans chaudière, 1 réchaud**  
rond et 2 carrés.





# POTAGER

## TOLE ET FONTE

**15 - 17** à 2 trous :  
1 réchaud carré et 1 rond.  
**16 - 18** à 3 trous :  
2 réchauds carrés et 1 rond.  
Sans chaudière.

N°	Larg. %	Prof. %	Haut. %	Poids kgs
11	0.56	0.33	0.69	15
13	0.61	0.36	0.69	16
29	0.56	0.33	0.69	16
12	0.76	0.34	0.69	20
14	0.83	0.37	0.69	22
31	0.81	0.33	0.69	23
111	0.56	0.33	0.66	17
112	0.76	0.34	0.66	25
51	0.56	0.33	0.66	17
52	0.76	0.34	0.66	22
15	0.56	0.33	0.66	19
17	0.61	0.36	0.66	21
16	0.76	0.34	0.66	23
18	0.83	0.37	0.66	28

## RÉCHAUDS PARISIENS

EN TOLE

N°S 23 à 27



## RÉCHAUDS

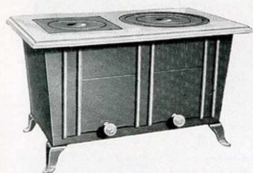
TOLE ET FONTE

Ornés

N°S 3 à 7



	23	24	25	26	27	3	4	5	6	7
Diam. du corps	170	190	210	230	250	150	170	190	215	235
Hauteur	200	215	215	235	250	200	220	235	240	260
Poids	2	2.5	4	4.5	5	4	5	6.5	7.5	9



N° 21 - 22

	19	21	22
Largeur	270	445	485
Profondeur	270	275	295
Hauteur	300	290	290
Poids	6	9.5	10.5

## JUMELLES ET RÉCHAUDS TOLE ET FONTE

N° 19. 1 réchaud rond avec rondelles et croisillon.

N°S 21 et 22. 1 réchaud carré avec rondelles et croisillon et 1 réchaud rond avec rondelles et croisillon.

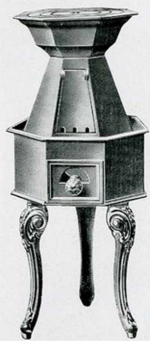
N° 19



# CLOCHES DE REPASSEUSES

## A PANS, BUSE DERRIÈRE

Fers		5	6	7	8	10
Largeur du socle	‰	0.25	0.28	0.32	0.36	0.45
Hauteur à gds pieds.	‰	0.73	0.73	0.74	0.74	0.75
Hauteur à petits pieds	‰	0.59	0.59	0.60	0.60	0.61
Poids à grands pieds	kgs	16	20	25	27	35
Poids à petits pieds	kgs	15	19	24	26	34



A grands pieds



A petits pieds



Socle bas



Socle haut

## RONDES, BUSE DERRIÈRE

Fers		5	6	7	8	9	10
Diamètre	‰	0.22	0.24	0.26	0.30	0.33	0.39
Haut., socle haut	‰		0.81	0.87	0.93	0.96	1.00
Haut., socle bas	‰	0.63	0.67	0.69	0.77	0.81	0.85
Poids, socle haut	kgs		19	26	30	38	46
Poids, socle bas	kgs	14	15	19	23	30	40
Poids, tête	kgs	6	7	8	9,5	12	14

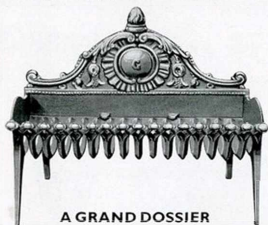




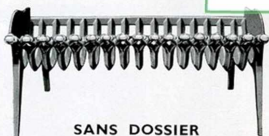
# GRILLES CINT

Sauf avis contraire, nous livrons sans

ULTIMHEAT®  
VIRTUAL MUSEUM



**A GRAND DOSSIER**



**SANS DOSSIER**

Nombre de barreaux	10	11	12	13	14	15	16	17	18
Longueur .....	270	300	320	350	370	400	435	455	490
Hauteur à grand dossier .....	310	310	310	320	320	340	340	360	360
Poids sans dossier .....	4 800	5	5 200	5 500	5 800	6 200	6 500	6 700	6 900
Poids à petit dossier .....	5 400	5 600	5 900	6 300	6 500	7	7 400	7 800	8 100
Poids à grand dossier .....	6	6 300	6 600	7	7 400	8 300	8 800	9 200	9 500

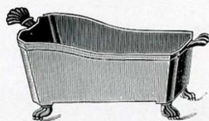
## PORTE-PLATS BACS A CHARBON UNIS



Emaillé 20%  
Couleurs ordinaires.



Nickelé 22% 5.



	1	2	3	4	5
Long. ....	0 405	0 450	0 510	0 545	0 585
Largeur .....	0 225	0 255	0 275	0 295	0 315
Hauteur .....	0 175	0 190	0 210	0 220	0 240
Poids kgs	7	8	13	15	16

## ÉVIERS

### RECTANGULAIRES

N<sup>os</sup> 0 à 10

Profondeur 6%

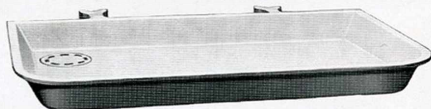
N<sup>os</sup> 11 à 20

Profondeur 9%

D'ANGLES

N<sup>os</sup> 21 à 24

Profondeur 6%



	0	1	2	3	4	5	6	7	8	9	10	21	22
Longueur .....	0.40	0.45	0.50	0.55	0.60	0.65	0.70	0.75	0.80	0.90	1.00	0.60	0.65
Largeur .....	0.34	0.35	0.35	0.40	0.45	0.45	0.48	0.48	0.50	0.50	0.50	0.43	0.45
Poids .....	7	9	10	12	15	16	17	18	21	25	28	6	7.5
	<b>23</b>	<b>24</b>	<b>11</b>	<b>12</b>	<b>13</b>	<b>14</b>	<b>15</b>	<b>16</b>	<b>17</b>	<b>18</b>	<b>19</b>	<b>20</b>	
Longueur .....	0.70	0.75	0.45	0.50	0.55	0.60	0.65	0.70	0.75	0.80	0.90	1.00	
Largeur .....	0.50	0.55	0.35	0.35	0.40	0.45	0.45	0.48	0.48	0.48	0.50	0.50	
Poids .....	9	13.5	9	10	13	16	16	17	19	23	27	30	

Sauf avis contraire bande à droite.



**CHAUDRONS  
DU NORD**

	3	4	5	6	7	8
Diam. ....	245	262	280	298	310	326
Conten. ....	3,8	4,8	5,6	7,5	9	10

## FORMES A CHAUSSURES

Ordinaires.

A 3 Branches



N<sup>os</sup> 12, 13, 14, 15, 16, 17, 18, 19, 20,  
21, 22, 23, 24, 25, 26, 27, 28.



# VASES PORTE-BOUQUETS - JARDINIÈRES



Série 30



Série 10



Série 21



Série 39

## PORTE-BOUQUETS

	10	11	12	21	22	23	30	31	32	33	34	39	40	41
Hauteur .. %	0.20	0.22	0.26	0.20	0.22	0.26	0.195	0.215	0.235	0.255	0.285	0.16	0.19	0.22
Poids ..... kgs	1.5	1.8	2.8	1.5	1.8	2.4	1.4	1.5	2	2.5	3	1	1.2	1.9



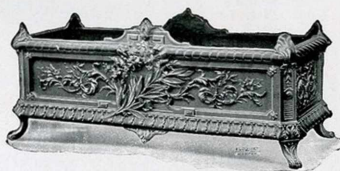
NOS 7 - 8 - 9.



NOS 50 - 51 - 53.



NOS 17 - 18 - 19.



NOS 1 - 2 - 3 - 4.

## JARDINIÈRES

	1	2	3	4	7	8	9	17	18	19	50	51	53
Longueur .. %	0.45	0.55	0.70	0.83	0.50	0.65	0.85	0.28	0.35	0.42	0.25	0.30	0.41
Largeur .. %	0.26	0.31	0.34	0.37	0.30	0.33	0.35	0.15	0.20	0.22	0.14	0.15	0.22
Hauteur .. %	0.30	0.34	0.35	0.35	0.29	0.31	0.32	0.15	0.16	0.20	0.16	0.19	0.25
Poids ..... kgs	13	16	24	27	16	22	28	2.1	4.1	5.8	2	3.4	5.8

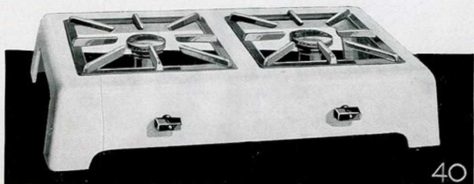
# RÉCHAUDS-PLATS "M.L.D"

FONTE ÉMAILLÉE

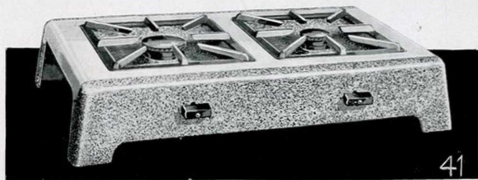
Brûleurs économiques forme pipe à débit réglable et têtes interchangeables



N° 30. Email blanc ou granité. 30% $\times$ 30 $\times$ 11.  
Poids net 4 kg. 800.



N° 40. Email blanc ou granité. 52% $\times$ 30.5 $\times$ 11.  
Poids net 7 kg. 200.



N° 41. Email blanc ou granité et blanc. 55% $\times$ 31 $\times$ 11.  
Poids net 7 kg. 800.

Disposition Standard : sans cuvettes

	30		40		41	
N° de la tête du brûleur	2	1	2	1	2	
Débit normal						
litres	400	250	400	250	400	
Débit maximum						
litres	500	400	500	400	500	

Une tête spéciale N° 3 de débit normal 475 l., maximum 600 l. est fournie en supplément.

Les robinets en laiton matricé sont à correction automatique de jeu avec vis de réglage pour veilleuse, et injecteur réglable.



# RÉCHAUDS-PLATS "M.L.D"

FONTE ÉMAIL : Blanc, castor, gris turquoise, granité

Munis des brûleurs des Réchauds-Fours.



N° 50. 1 brûleur pipe double Corps 28% $\times$ 30%  
Poids net 5 kg.



N° 60. 1 brûleur couronne simple 1 brûleur pipe double  
Corps 51% $\times$ 30% Poids net 8 kgs.

# RÉCHAUDS-FOURS "M. L. D"

## A SIMPLE CIRCULATION TYPE 2 FEUX PRINCIPAUX

FONTE ÉMAIL : Blanc, castor, gris turquoise Dessus ouvrant et four émail granité  
Récotte-gouttes latéraux.

Dessus : 66% x 38%.

Hauteur : 38%.

Four : 34% x 30% x 21%.

### N° 100

STANDARD :

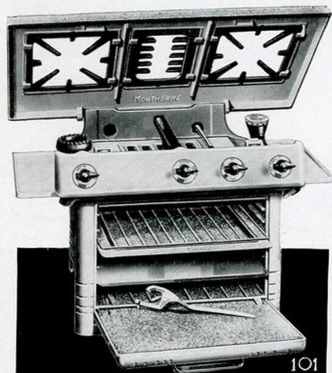
- I Brûleur couronne simple.
  - I brûleur pipe double.
  - I grille récupérant la chaleur du plafond rayonnant.
  - I brûleur de plafond rayonnant n° 94.
  - I brûleur de fond de four.
- Poids net : 44 kgs.



### N° 101

STANDARD :

- I brûleur couronne simple.
  - I brûleur pipe double.
  - I brûleur long de milieu, ne fonctionnant pas en même temps que le plafond rayonnant.
  - I brûleur de plafond rayonnant.
  - I brûleur de fond de four.
- Poids net : 46 kgs.



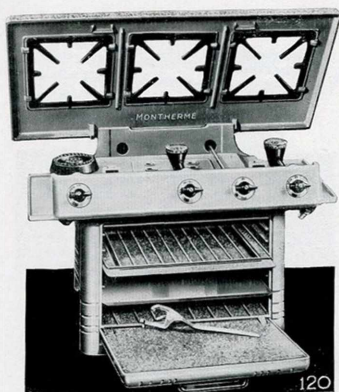
Le N° 101 se fait aussi avec brûleur long de milieu fonctionnant en même temps que le plafond rayonnant. Il prend le N° 102 et comporte 5 robinets.

Fournis avec : Lèche-frite, grill, tôle à pâtisserie. Sur demande un brûleur pipe simple reçoit une tête et une grille spéciales pour fers à repasser.

# RÉCHAUDS-FOURS "M.L.D."

## A SIMPLE CIRCULATION TYPE 3 FEUX PRINCIPAUX

FONTE ÉMAIL : Blanc, castor, gris turquoise Dessus ouvrant et four émail granité  
Récolte-gouttes latéraux.



Dessus : 70% x 38%  
Hauteur : 38%  
Four : 34% x 30% x 21%

N° 120

### STANDARD :

- I brûleur couronne double.
  - I brûleur pipe simple ne fonctionnant pas en même temps que le plafond rayonnant.
  - I brûleur pipe double.
  - I brûleur de plafond rayonnant.
  - I brûleur de fond de four.
- Poids net : 47 kgs.



N° 121

### STANDARD :

- I brûleur couronne double.
  - I brûleur pipe simple fonctionnant en même temps que le plafond rayonnant.
  - I brûleur pipe double.
  - I brûleur de plafond rayonnant n° 93.
  - I brûleur de fond de four.
- Poids net : 47 kgs.

Fournis avec lèche-frite, gril, tôle à pâtisserie. Sur demande un brûleur pipe simple reçoit une tête et une grille spéciales pour fers à repasser.

# RÉCHAUDS-FOURS "M.L.D."

## A TRIPLE CIRCULATION ET PAROIS CALORIFUGÉES

### TYPE 2 FEUX PRINCIPAUX

FONTE ÉMAIL : Blanc, castor, gris turquoise Dessus ouvrant et four émail granité -  
Récotte-gouttes latéraux Parois de four amovibles.

Dessus : 66% x 38%.  
Hauteur : 41%.  
Four : 34% x 30% x 24%.

## N° 200

### STANDARD :

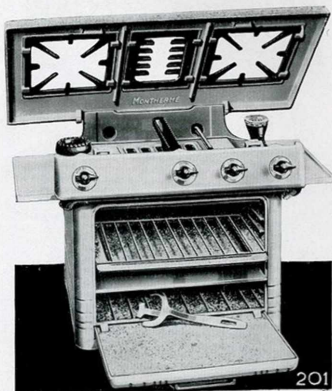
- 1 brûleur couronne simple.
  - 1 brûleur pipe double.
  - 1 grille récupérant la chaleur du plafond rayonnant.
  - 1 brûleur de plafond rayonnant n° 94.
  - 1 brûleur central de fond de four.
- Poids net : 51 kgs.



## N° 201

### STANDARD :

- 1 brûleur couronne simple.
  - 1 brûleur pipe double.
  - 1 brûleur long de milieu ne fonctionnant pas en même temps que le plafond rayonnant.
  - 1 brûleur de plafond rayonnant
  - 1 brûleur de fond de four.
- Poids net : 52 kgs.



Le N° 201 se fait aussi avec brûleur long de milieu, fonctionnant en même temps que le plafond rayonnant. Il prend le N° 202 et comporte 5 robinets.

Fournis avec lèche-frite, grill, tôle à pâtisserie. Sur demande, un brûleur simple reçoit une tête et une grille spéciales pour fers à repasser.

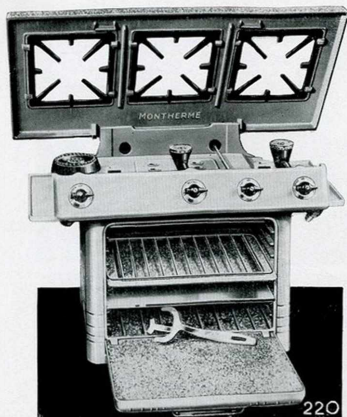


# RÉCHAUDS-FOURS "M.L.D"

A TRIPLE CIRCULATION  
ET PAROIS CALORIFUGÉES

TYPE 3 FEUX PRINCIPAUX

FONTE ÉMAIL : Blanc, castor, gris turquoise Dessus ouvrant et four émail granité  
Récolte-gouttes latéraux Parois de four amovibles.



220

Dessus : 70% x 38%  
Hauteur : 41%  
Four : 34% x 30% x 24%

## N° 220

STANDARD :

- I brûleur couronne double.
  - I brûleur pipe simple, ne fonctionnant pas en même temps que le plafond rayonnant.
  - I brûleur pipe double.
  - I brûleur de plafond rayonnant.
  - I brûleur de fond de four.
- Poids net : 54 kgs.



221

## N° 221

STANDARD :

- I brûleur couronne double.
  - I brûleur pipe simple ne fonctionnant pas en même temps que le plafond rayonnant.
  - I brûleur pipe double.
  - I brûleur de plafond rayonnant n° 93.
  - I brûleur de fond de four.
- Poids net : 54 kgs.

Fournis avec lèchefrite, gril, tôle à pâtisserie. Sur demande un brûleur pipe simple reçoit une tête et une grille spéciales pour fers à repasser.



# RÉCHAUDS-FOURS " M. L. D "

## I. POSE

Pour réduire au minimum la tuyauterie souple, placer l'appareil près de la canalisation. Ne jamais poser sur une tablette bois ou linoléum ou toile cirée. Interposer une tôle ou une feuille d'amiante.

## II. ENTRETIEN

Le dessus ouvrant découvre entièrement le dessus du réchaud pour le nettoyage. Nettoyer les brûleurs et le four avec de l'eau savonneuse et sécher.

## III. MISE EN MARCHÉ

**FOUR :** 1° S'assurer que le plafond mobile est bien aux dernières glissières du haut.  
2° Mettre le feu par les 2 trous d'allumage du fond de four et vérifier que le gaz est bien enflammé; les flammes doivent être visibles par les trous d'allumage. En 10 minutes le four est bon. Après enfournement, quand la température est atteinte, on peut mettre en veilleuse le four calorifugé : la température se maintient.

Le four non calorifugé monte un peu plus vite en température, mais conserve moins bien sa chaleur.

**PLAFOND RAYONNANT :** Retirer le plafond mobile. Allumer et attendre 3 minutes que les picots soient bien rouges. Placer la lèche-frite et son gril le plus haut possible.

## IV BRÛLEURS

Les brûleurs de dessus couronne simple et pipe sont interchangeables.

Les brûleurs de dessus couronne double et pipe double sont interchangeables.

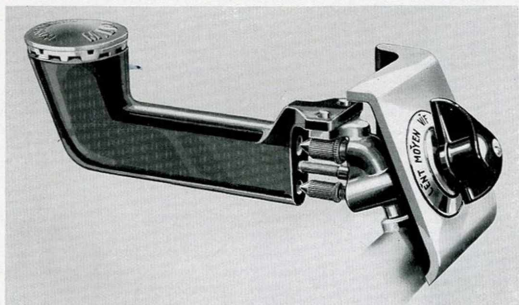
Le brûleur long pour poissonnière est interchangeable avec la couronne simple et le pipe simple.

Pour les fers à repasser le pipe simple reçoit une tête spéciale.

La disposition " Standard " comporte les brûleurs indiqués à l'album et interchangeables comme ci-dessus.

En outre en modifiant le robinet, on peut remplacer un brûleur simple par un double.

Les lames des grilles porte-casserole doivent être en dessus.





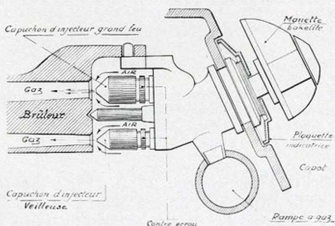
# RÉCHAUDS-FOURS "M.L.D"

## RÉGLAGE DES BRÛLEURS

La pression et la qualité du gaz variant d'une ville à l'autre, il peut être nécessaire d'ajuster le réglage qui est fait en usine pour une pression de 60 mm et un pouvoir calorifique minimum de 3.800 calories/m<sup>3</sup>.

### 1° Brûleurs de dessus et de plafond rayonnant n° 94.

Ils sont exactement réglables par le capuchon d'injecteur qui agit avec précision sur la pression et le débit du gaz, le débit d'air se réglant automatiquement.

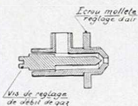


Il faut régler séparément la grande flamme et la veilleuse. La flamme normale est bleue avec un cône intérieur vert. Si la flamme est violette, courte, sifflante, dévisser légèrement à droite le capuchon d'injecteur : le gaz augmente. Si la flamme est bleuâtre avec des pointes jaunes, visser légèrement à

gauche le capuchon de l'injecteur : le gaz diminue. Ne pas omettre de bien serrer le contre-écrou sur le capuchon.

### 2° Brûleurs de four n° 92 et de plafond rayonnant n° 93.

Ils se règlent exactement en tournant la vis de réglage de gaz et l'écrou molleté de réglage d'air derrière l'appareil.



Si la flamme est violette, courte, sifflante, dévisser légèrement à gauche l'écrou molleté; puis si le résultat est insuffisant, la vis de gaz. Si la flamme est bleuâtre avec des pointes jaunes, agir en sens inverse.

Le calcul des injecteurs et brûleurs a été établi de manière que la vitesse du mélange air gaz soit plus forte que la vitesse de propagation d'inflammation du mélange. **Il en résulte que, avec un réglage correct, les retours de flammes sont pratiquement impossibles.**



# RÉCHAUDS-FOURS "M.L.D."

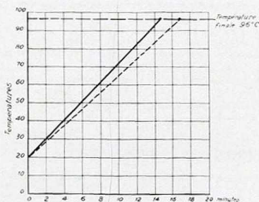
## RENDMENT DES BRÛLEURS

Avec gaz de pression 60  $\frac{mm}{Hg}$  et de pouvoir calorifique minimum de 3.800 calories/m<sup>3</sup>, sec. à 0° à 760  $\frac{mm}{Hg}$ .

	diam.	SIMPLES		DOUBLES	
		PIPE	COURONNE	PIPE	COURONNE
Récipient		180	200	220	240
Rendement	%	54.5	60	57	62
Rendement moyen	%	59.76		54.01	
La puissance est réglable entre		1.250 et 1.750 calories/h.. 330 et 450 l/h.		1.520 et 2.500 calories/h 400 et 650 l/h.	

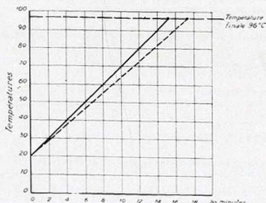
## DIAGRAMMES COMPARATIFS

### Brûleurs simples



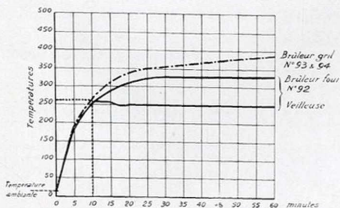
Brûleur pipe simple. Débit 330 l/h.  
Brûleur couronne simple. Débit 330 l/h.  
Quantité d'eau chauffée 2,8 lts.  
Pouvoir calorifique du gaz 4.400 calories/m<sup>3</sup>.

### Brûleurs doubles



Brûleur pipe double. Débit 460 l/h.  
Brûleur couronne double. Débit 460 l/h.  
Quantité d'eau chauffée 3,7 lts.  
Pouvoir calorifique du gaz 4.400 calories/m<sup>3</sup>.

### Brûleurs de four et de plafond rayonnant.



Débit horaire du brûleur grill 700 l.  
Débit horaire du brûleur four 600 litres.



Sont considérés comme cas de force majeure nous déliant de tout engagement sans indemnité : grèves dans nos usines ou chez nos fournisseurs, manque de matières premières, accidents graves, incendie, guerre, émeute, et en général toute cause entraînant un arrêt de travail forcé ou un arrêt de circulation sur les voies ferrées.

Nous livrons les pièces de remplacement sur les modèles tels qu'ils existent au moment de la demande. Quand nous nous prêtons à des changements dans la fabrication courante des appareils, les changements doivent être rappelés par les clients à chaque nouvelle commande; s'ils négligent cette précaution, nous n'assumons aucune responsabilité pour livraison non conforme.

Nous n'acceptons aucune responsabilité pour perte de modèles appartenant aux clients en cas d'incendie ou cas de force majeure.

Nos acheteurs s'engagent à prélever sur leurs prix de revient le bénéfice normal, et à ne pas offrir nos appareils à vil prix comme réclame.

## IX. FONCTIONNEMENT DES APPAREILS

Tous nos modèles d'appareils étant expérimentés avant leur mise en vente et leur bon fonctionnement reconnu, nous ne reprendrons aucun appareil, et nous refusons d'intervenir dans toute contestation qui pourrait s'élever entre le consommateur et notre client ce dernier, par le fait de la demande de nos marchandises, faisant acte de les bien connaître et de les garantir à ses risques et périls. Le mauvais résultat s'il s'en produit doit être attribué à une installation défectueuse ou à un défaut d'entretien.

Nous recommandons aux clients de toujours adapter des tuyaux d'une section au moins égale à celle des buses de départ, de bien boucher les cheminées, de s'assurer que les tuyaux ne butent pas contre les parois des cheminées, se prolongent verticalement à l'intérieur, et que les cheminées tirent bien.

Les légers fendillements (tressailures) qui apparaissent parfois sur une pièce émaillée, et qui sont visibles en particulier sur les émaux de teinte claire, ne peuvent être considérés comme défauts de fabrication. Ils ne nuisent pas à l'adhérence.

Pour éviter la casse au feu, nous recommandons de desserrer légèrement les boulons des dessus de cuisinières avant de mettre en service les appareils et de ne pas faire un feu vif au début, afin de donner à la fonte le temps de se dilater. Il est indispensable aussi de ne pas faire, en tirage direct, un feu vif et prolongé qui chaufferait violemment une faible partie du dessus, tout le reste demeurant froid. La marche normale et économique est le tirage renversé pour la plupart des appareils.

## X. ROBINETS

Pour faire le joint d'un robinet, entourer le pas de vis d'un peu de filasse enduite de suif; en le vissant, ne pas serrer le corps avec un outil, ce qui le détériore. Si le robinet n'arrive pas exactement en place, ajouter ou enlever un peu de filasse. Nous déclinons toute responsabilité pour toute avarie provoquée par l'inobservation de cette instruction.

## ÉMAUX

Emaux céramiques Bleu n° 1, gris-perle n° 2, gris-turquoise n° 3, castor n° 4, blanc n° 12, brun n° 9, violette n° 10, vert-flammé n° 11.

L'émail blanc n'est pas à recommander sur les surfaces décorées.

# MONTHERMÉ-LAVAL-DIEU

CHAUFFAGE  
CUI S I N E



Ce tarif est établi en confor-  
mité des décisions du Comité  
National de Surveillance des  
Prix

TARIF N° 47 - 1  
== 1938 ==



## TARIF N° 47 - 1 - 1938

Extrait des Conditions Générales (Voir Album n° 47)

---

Toutes nos ventes, même celles qui seraient exceptionnellement à prix nets, sont faites à nos conditions générales, portées à notre Album N° 47 que nos Clients acceptent par le fait même qu'ils remettent commande.

Aucune clause de nos clients en opposition avec nos conditions générales ne pourra nous être opposée, si elle n'a pas fait l'objet d'une acceptation formelle de notre part.

Nos factures sont payables à Monthermé. Nos mandats, l'acceptation de règlements, ou le franco n'opèrent ni novation, ni dérogation à cette clause attributive de juridiction : Tribunal Charleville.

Nos factures sont établies à nos cours en vigueur le jour de la livraison, le client conservant la faculté d'annuler si les nouvelles conditions ne lui conviennent pas.

Les dates indiquées pour les livraisons ne sont qu'approximatives, et le retard ne peut en aucun cas donner lieu à dommages-intérêts, ni à annulation, dans le cas où il s'agirait d'articles fabriqués spécialement.

Les cas de force majeure nous délient de tout engagement.

Aucun retour de marchandises n'est accepté sans autorisation préalable.

Nos marchandises voyagent aux risques et périls du destinataire.

---

### BONIFICATION D'APPROVISIONNEMENT

Les ordres de 5.000 kgs d'appareils des tarifs A et B, commandés en approvisionnement avant le 1<sup>er</sup> Avril pour livraison à notre convenance avant le 1<sup>er</sup> Août jouiront des bonifications ci-dessous :

Commandes remises en Janvier et Février	...	Bonification 3 %
« « Mars	.....	Bonification 2 %

Les pièces de rechange ne jouissent pas de la bonification.

---

---



# MONTHERMÉ - LAVAL - DIEU

Société Anonyme des Fonderies de Monthermé-Laval-Dieu à **Monthermé** (Argennes)

Téléphone 14 Monthermé Capital 1.600.000 francs, remboursé et amorti R. C. Charleville 481

DÉPOT de PARIS : 38 à 44, rue Cuvier, à MONTREUIL-s/-BOIS (Seine)

Téléphone AVRON 30-89

## TARIF N° 47 - 1 - 1938

### MONTHERMÉ-LAVAL-DIEU

#### TARIF 1938

Cuisinière 8410	..	..	Livable à partir de fin Février
» 8411	»	»	1 <sup>er</sup> Avril
» 477-482	»	»	15 Avril
Cheminée Lorraine 321	»	»	1 <sup>er</sup> Mars
» 32	..	»	15 Février

660		
55		
55		
60		
25		
1309	1310	1311
73	79	87

8	Majoration : Barre circulaire nickelée	75	75	75	75	75	75	75
	— dessus émail	75	75	75	75	75	75	75
	— four émail	55	55	55	55	55	55	55
	— chaudière à panache au N° 1211							30
						080	1170	1300

### CUISINIÈRE "HYLDA"

		Largeur..... % <sub>m</sub>	75	83	75 SC	83 SC
			75	83	75	83
9	Email céramique		1100	1215	1030	1145
	Majoration : barre circulaire nickelée		75	75	75	75
	— » » émaillée		20	20	20	20
	— dessus émail		75	75	75	75
	— four émail		55	55	55	55
	— émail 2 tons		24	24	24	24

### CUISINIÈRES "ANTÉA" "ZORA"

		Largeur .. % <sub>m</sub>	8309	8310	8311	9309	9310	9311	8410	8411	ZORA
			72	77	84	72	77	84	75	85	75
	Email céramique		925	970	1070	860	905	1005	1020	1095	950
10-11	Majorat. : barre ronde, devant nickelée		35	35	35	35	35	35	35	35	35
	— barre circulaire nickelée		75	75	75	75	75	75	75	75	75
	— dessus émaillé		75	75	75	75	75	75	75	75	75
	— four émaillé		55	55	55	55	55	55	55	55	55
	— Dessus de 80 % <sub>m</sub>								25		

## CUISINIÈRE " DORIA "

Page Album	Largeur... %m	329	330	429	430	529	429 80
		64	73	64	73	64	64
12	Fonte minée	460	570	640	795	650	582
	Email céramique	615	725	790	935	810	734
	Majoration : Dessus émail	50	50	50	50	50	50
	— Plaque de four et contre-porte de four émail	20	20	20	20	20	20
	— Barre ronde devant nickel.	26	26	26	26	26	26

## CUISINIÈRES " KYRA " " YRAK " " M 5 "

	Largeur..... %m	Kyra 132	Kyra 133	Yrak	M 5
		75	85	75	80
13	Email céramique	1010	1095	1010	1035
14	Majoration : Barre circulaire nickelée	75	75	75	75
15	— Dessus émail ..	75	75	75	75
	— Four émail	55	55	55	55
	— Barre circulaire émail	20	20	20	20
	— Porte à rôtir (à foyer mixte)	32	32	32	32
	Diminution : Sans chaudière.	50	50	50	50
16	SOLE TOURNANTE	Dispositif complet, fonte minée.			45
		— — sole émaillée			60

## CUISINIÈRES " 150 " " 152 " " 510 "

	Largeur.... %m	150	152	510
		0,60 0,65	0,70	0,60 0,65
17	Email céramique	820	925	890
	Majoration : Porte à rôtir (au 152 seulement)		25	
	— Dessus émail	50	50	50
	— Porte-plats émail	13	13	13

## CUISINIÈRE " SYLA "

	Largeur.... %m	907	909	911	807	809	811
		70	76	85	70	76	85
18	Email céramique sans panache.	1130	1220	1375	1085	1175	1320
	Majoration : Chaudière à panache.	26	26	26	26	26	26
	— Barre devant ronde, nickel.	25	25	25	25	25	25
	— Barre circ. ronde nickelée.	60	60	60	60	60	60
	— Dessus émail	75	75	75	75	75	75
	— Four émail.	55	55	55	55	55	55
	Diminution : Sans chaudière	80	80	80	80	80	80





# CUISINIÈRES "LORRAINES" Sies "477-482"

Page Album	Largeur..... %m	477	478	479	480	482	483	484	485
19-20	Email céramique..	1040	1105	1290	1460	1400	1480	1650	1790
	Majoration : chaudière à panache. . . . .	25	25	25	25	25	25	25	25
	— Barre ronde devant nickelée.	40	40	40	40	40	40	40	40
	— Barre ronde circulaire nickel...	85	85	85	85	85	85	85	85
	— Four émail	70	70	70	70	70	70	70	70
	— Dessus émail ..	75	85	90	100	75	85	90	100

# CUISINIÈRES "CAMPA" "LILLOISES"

	Largeur..... %m	Campa <sup>1</sup> 95	571 61	572 66	573 70	574 75	671 61	673 70
21-22	Fonte minée	1440	382	442	460	522	428	500
	Email céramique	1750	495	560	590	670	570	650
	Majoration : Barre circ. nickel..	85						
	— Panache	40						
	— Dessus émail.	100						
— Four émail	75							

# CUISINIÈRES

## Sie "113" "TRIANGULAIRES" "JOUET"

	Largeur..... %m	113 60	114 65	115 70	40 45	41 49	42 51	43 54	44 57	Jouet 34
23	Fonte minée	364	408	440	180	192	209	230	266	137
	Email céramique	490	535	615						215
	Majoration: Avec bav.				10	10	10	10	10	
	Diminution: Sans pieds.				25	25	25	25	25	

# CUISINIÈRES "CARRÉES"

	Largeur..... %m	1261 61	1262 63	1263 68	1265 76	1266 84
24	Fonte minée	580	685	775	930	1070
	Email céramique	860	955	1030	1210	1450
	Majoration : Foyer bois et houille. . . . .	28	28	30	38	43
	— Barre circulaire ronde nickelée.	65	65	70	75	80
	— Dessus émail	65	70	75	80	80
Diminution: Avec chaudière brute.	32	32	32	32	32	

ES " BERRY " " CANNELURES "

Page Album	Largeur . . . . . %m	46	50	51	52	12	13	14	15
		49	54	58	63				
25	Fonte minée	245	270	312	345	122	140	170	185
	Email céramique	365	385	425	475				

POÊLES " FLAMANDS " " PARISIENS "

	Longueur . . . . . %m	2205	2206	80	81	82	83	84	85
		77	82	48	52	54	57	61	65
26	Fonte minée S <sup>ie</sup> A	412	438	170	180	196	207	218	247
	Email céramique S <sup>ie</sup> E	680	715						
	Céramique gorge et mc <sup>tes</sup> nickel. S <sup>ie</sup> F.	710	735						
	Majoration: Galerie de socle vernie . . . . .	18	18						
	— Galerie de socle email . . . . .	30	30						
	— Galerie de socle nickelée . . . . .	38	38						
	— Avec mc <sup>tes</sup> vernies			12	12	12	12	12	12

POÊLES " BELGES " - POÊLES S<sup>ies</sup> " 305 "

	Longueur . . . . . %m	135	136	137	138	2137	2138	303	305	307
		67	75	85	95	85	95	74	78	85
27-28	S <sup>ie</sup> A: Fonte minée	378	405	423	485	430	495	487	520	588
	B: Socle, gorge, mc <sup>tes</sup> email céramique . . . . .	466	505	532	602	540	610			
	C: Socle email, gorge et mc <sup>tes</sup> nickel . . . . .	490	532	560	646	568	656			
	E: Entièrement email céramiq.	592	648	674	770	685	785	735	778	856
	F: Entièrement email gorge et mc <sup>tes</sup> nickel . . . . .	628	676	702	810	712	820			
	Majoration: Galerie socle vernie . . . . .	18	18	18	18	18	18			
	— Galerie socle email . . . . .	30	30	30	30	30	30			
	— Galerie socle nickelée . . . . .	38	38	38	38	38	38			
	— Mc <sup>tes</sup> et galerie nickel							34	34	34

CALORIFÈRES " TORTUE " S<sup>ies</sup> " 71 et 71A "

29	Hauteur— %m	71	72	73	74	75	71A	72A	73A	74A	75A
		55	57	61	72	77	55	57	61	72	77
	Fonte minée	152	175	193	250	291	185	215	240	302	351



# CALORIFÈRES "TORTUE" Nos 21 à 28 et Séries 17 à 20

Page Album	Hauteur. . %m	21	22	23	24	25	26	27	28	17	18	19	20
		60	73	81	93	102	112	118	120	72	78	85	95
29	Fonte minée	193	250	310	351	490	590	625	740	308	356	398	432
	Email noir									396	443	484	522
	Email céramique									422	470	510	548
	Majoration: Porte nick.									36	36	36	36
	— Couv. nick.									36	36	36	36

## POÊLES "BOBY" "COLIBRI" et "MIXT"

	Boby	Colibri	Mixt
30			
Email céramique à bois, sans plateau.		335	
— bois et houille, sans plateau	430		430
Majoration: Plaque extensible avec tuyau.	20	20	20
— Plateau de parquet de 66 x 42	97	97	97

## CHEMINÉES DIVERSES

	LORRAINE 321	Myrka	36	39	Mytra	Dyma	35	38
31-32-33								
Email céramique.	800	675	435	435	430	450	450	435
Email céramique avec pan- neaux de côté...					490			
Majoration: Porte nickelée.		20	20	20	20	20	20	20
— Plateau de par- quet de 56x43.		88	88	88	88	88	88	88

## CHEMINÉES Séries "32" "37" "40" "MLD" "BEAUTY"

		32	37	40	MLD	Beauty
34-35						
Email céramique avec plateau		468	550	730	625	600
Diminution: sans plateau		20	30	35		

## FOURNEAUX "ELITE"

	Largeur. . . %m	1523 62	1525 70	1527 75	1531 85	1605 60	1610-1616 68	1623 62	
36-37									
Email céramique	..	C 835 D	C 975 D	C 1040 D	C 1170 D	C 855 D	C 890 D	C 890 D	
Email céramique	..	945	1100	1175	1350	960	1000	1000	
Majoration: Panache.	26	Barre circul. nickel..			60	Four émaillé..			65
Dessus émaillé.	80								

## FOURNEAUX " L " et " T "

Page Album		L et T 60	L et T 70	L et T 80
38	Façade Email céramique.	830	960	1090
	Façade et côtés émail céramique	965	1090	1220
Majoration :	Chaudière à panache.	26	Barre ronde dev. nickel..	13
—	Barre circulaire nickelée.	60	Dessus émail	80
—	Four émail	65		

## FOURNEAUX " PARIS " Série " 861 "

		861	863	865	867	869	871	873	875	877	879	1179
	Largeur... %m	862	864	866	868	870	872	874	876	878	880	1180
39	Dessus brut à houille, ferrures polies.	765	840	925	990	1050	1100	1210	1330	1430	1650	1850
	Majorat. : Dess. meulé.	35	35	35	35	50	50	50	50	60	80	85
	— Foyer mixte											
	— porte au foyer...	40	40	40	40	40	40	55	55	55	65	65

## FOURNEAUX " 2 FOURS "

		1163	1165	1167	1169	1171	1173	1175	1177
	Largeur... %m	1164	1166	1168	1170	1172	1174	1176	1178
40	Dessus brut à houille.	1920	2040	2160	2350	2550	2700	2900	3400
	Majoration : Dessus meulé	70	80	100	100	110	110	130	145
	— Foyer mixte	45	45	45	45	60	60	60	70
	— Buse des. et der.	22	22	22	33	33	40	40	45

## FOURNEAUX " PARIS S L "

		1861	1863	1865	1867	1869	1873	1875
	Largeur %m	1862	1864	1866	1868	1870	1874	1876
41	Foyer ovale avec trieur ou foyer mixte sans trieur	655	725	780	850	925	1000	1080
	Majoration : A charbonnier	40	40	50	50	55	65	75
	— Dessus meulé ...	35	35	35	35	45	45	60

## FOURNEAUX " LYONNAIS "

		2421	2423	2425	2427	2429	2431	2433	2435	2437	2439
	largeur. %	2422	2424	2426	2428	2430	2432	2434	2436	2438	2440
41	Foyer mixte corps profond	655	730	775	825	875	915	1000	1125	1250	1400
	Majorat. : Dessus meulé	35	35	35	35	45	45	45	60	60	70

Diminution : Corps étroit, foyer mixte réfractaire n° 1421 à 1440 55

## FOURNEAUX " PARIS NORD "

Page Album		461	463	465	467	469	471	473	475	477	479
	largeur % <sub>m</sub>	462	464	466	468	470	472	474	476	478	480
42		61	66	71	77	81	86	92	101	112	121
	Foyer à bouille : S <sup>o</sup> noire	810	890	940	1020	1070	1140	1300	1500	1600	1730
	» » S <sup>o</sup> nick.	910	990	1040	1140	1190	1260	1440	1640	1748	1870
	Majoration loyer mixte.	38	38	38	38	38	38	48	48	48	60

## ACCESSOIRES (TARIF A et B)

		% kil.		% kil.
	Foyers de cuisinières, calorifères, cheminées, fourneaux	615	Pièces de rechange de cuisinières <sup>es</sup> poêles, calo, chemin., fourn.	800
	Pots flamands belges, parisiens, ovales	500	Pièces de rech. polies émaillées ...	1.400
	Foyer réfractaire	370	— nickel. de moins de 1 kg	1.800
	Chaudières émaillées	1.060	— nickel. de 1 kg. et plus	1.500
	Boulons à crochet	1.000		
42	N <sup>os</sup>	10 9-13 14	Boutons fonte nickel.	3.50 4.00 4.50 6.50

## COUDES D'ÉQUERRE

Diamètre. % <sub>m</sub>	69	76	83	90	97	104	111	118	125
Prix	3.80	4	4.25	4.80	5.25	5.80	6.25	7	7.50
Diamètre % <sub>m</sub>	132	139	146	153	160	167	180	190	
Prix	8	8.80	10	11	12	13.50	16	22	

## TUYAUX

les % kgs en bouts de 33 et 66 %<sub>m</sub> tôle noire 500 tôle lustré 575

Les majorations pour accessoires nickelés, portés au tarif, et demandés chromés, sont à majorer de 30 %.

## TARIF D FOURNEAUX et RÉCHAUDS de LESSIVEUSES

		1	2	3	4	6	7
43	Avec rondelles et tampon.	86	97	120	140	100	112
	Sans rondelles ni tampon	79	87	108	126		
		11	12	13	14	34	35
43	Avec rondelles et tampon	107	121	150	180	70	56
	Sans rondelles ni tampon	100	111	138	166		

Assortiments 100 kgs : 600

## POTAGERS tôle et fonte

		11	13	29	12	14	31	111	112	51	52	15	17	16	18
44-45	Dessus émail.	106	124	168	142	164	219	117	155	125	168	137	155	182	200

Assortiments 100 kgs : 680 Dessus émail 100 kgs : 1300

## RECHAUDS PARISIENS et TOLE et FONTE ORNÉS

Page Album		23	24	25	26	27	3	4	5	6	7
45	Prix.	23	27	31	37	43	31	38	43	48	65

## JUMELLES et RECHAUDS

45								19	21	22
	Dessus émail.							48	70	84

## CLOCHES de REPASSEUSES

	A PANS	5	6	7	8	10	RONDES	5	6	7	8	9	10
46	A gr. pieds.	138	170	193	226	275	A socle haut		185	215	258	306	353
	A pet. pieds	126	155	178	210	262	A socle bas.	127	142	161	212	292	338
	Tête seule.	74	86	93	122	144	Tête seule.	72	75	80	86	110	146

Socles, rondelles, tampons, grilles, porte grilles, etc. 100 kgs : 840

## DIVERS

47	Grilles cintrées, les 100 kgs.	520	Chaudrons du Nord, les % points	300
	Formes à chauss. ord., 100 kgs.	350	Formes à chauss. 3 br., 100 kgs.	500
	Porte plats émail	9	Porte plats nickelés.	25

## EVIERS

47	0	1	2	3	4	5	6	7	8	9	10	11	
	66	79	91	112	121	136	151	165	178	198	245	98	
47	12	13	14	15	16	17	18	19	20	21	22	23	24
	118	131	146	160	171	184	198	232	252	66	84	96	116

## JARDINIÈRES, VASES, PORTE-BOUQUETS

	JARDINIÈRES	1	2	3	4	7	8	9	17	18	19	50	51	53
48	Brut	76	92	137	167	87	126	166	23	26	40	22	25	40
	Bronzé	90	120	180	220	112	156	205	29	33	47	28	32	49
	Email céramique...	125	167	250	307	158	224	300	39	43	64	38	41	66

	PORTE-BOUQUETS	10	11	12	21	22	23	30	31	32	33	34	39	40	41
48	Brut	13	14	18	13	14	18	13	14	17	18	22	10	11	13
	Bronzé	16	18	22	16	18	22	16	18	21	22	27	12	14	17
	Email céram.	21	25	30	21	25	30	21	25	29	30	40	17	19	24

GAZ DE VILLE, GAZ BUTANE, voir Tarifs spéciaux



